



WOLAŃSKI



ZRÓŻNICOWANIE MODELI I STUDIA SUKCESÓW INTEGRACJI TARYFOWEJ W EUROPIE ORAZ WNIOSKI DLA POLSKI

dr Michał Wolański

Francja – Nord-Pas de Calais (Lille)

Związek metropolitalny zawiązany przymusowo przez 87 gmin aglomeracji Lille

Związek finansowany głównie ze środków budżetowych (specjalny podatek transportowy od przedsiębiorców)

Związek jest właścicielem majątku – tabor, zajezdnie, infrastruktura, oddawanego w dzierżawę podmiotom zewnętrznym

Jednolita taryfa

Duże problemy z komunikacją kolejową (oddzielny organizator) – wiele lat brak integracji, ostatnio zawiązana



Niemcy – Verkehrsverbund Rhein-Ruhr (VRR)

Duża liczba miast z własnymi systemami komunikacji miejskiej + Silna rola kolei i ograniczona rola autobusów poza komunikacją miejską

VRR to organizator komunikacji szynowej na swoim terenie na mocy ustawy landowej oraz integrator pozostałych sieci komunikacji

Miasta na prawach powiatów / powiaty pozostają właścicielami przedsiębiorstw komunalnych oraz pełnią funkcje organizatorów komunikacji

Zintegrowana taryfa na terenie całego związku

Obszar obowiązywania wspólnej taryfy podzielony na strefy taryfowe (miasta) i komórki taryfowe zwykle odpowiadające granicom gmin

Bilety krótkoterminowe zróżnicowane w oparciu o czas (od 20 do 300 minut), długoterminowe w oparciu o strefy zasięgu



Niemcy – Verkehrsverbund Berlin – Brandenburg (VBB)

Silne zróżnicowanie rozkładu ludności

Działa w imieniu i na rzecz niektórych spośród zrzeszonych organizatorów komunikacji (w tym landów)

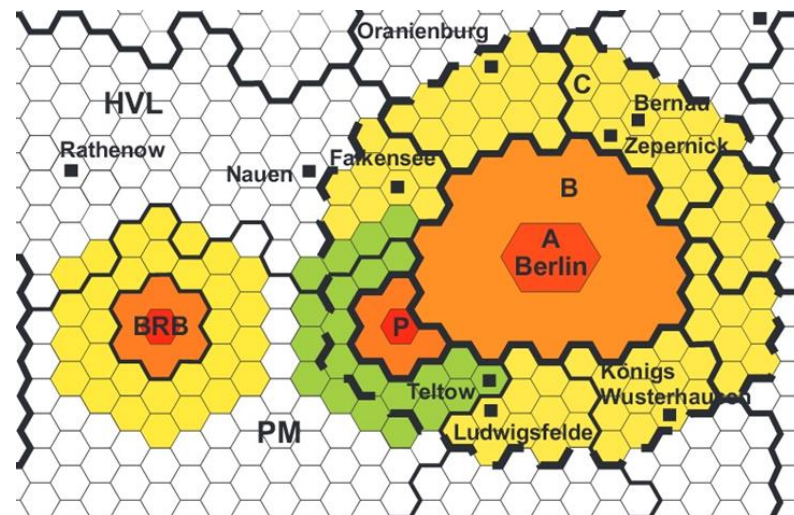
Miasta na prawach powiatów pozostają właścicielami przewoźników komunalnych oraz pełnią funkcje organizatorów komunikacji

Zintegrowana taryfa, jednolite regulaminy i informacja pasażerska na terenie całego związku

Zróżnicowanie w obrębie wspólnej taryfy, przewidujące własne polityki cenowe zrzeszonych samorządów i przewoźników; zróżnicowana także jakość usług

W komunikacji miejskiej system strefowy, w pozamiejskiej połączenie wystandaryzowanego systemu strefowego i odległościowego

Planner podróży wskazujący sugerowane rodzaje biletów, ułatwiający korzystanie ze zróżnicowanej taryfy



Czechy – ODiS

Związek obejmuje prawie cały kraj morawsko-śląsko (300 miejscowości)

Formalnie spółka z o. o. z udziałami wszystkich samorządów lokalnych przystępujących do systemu ODiS oraz władz kraju morawsko-śląskiego

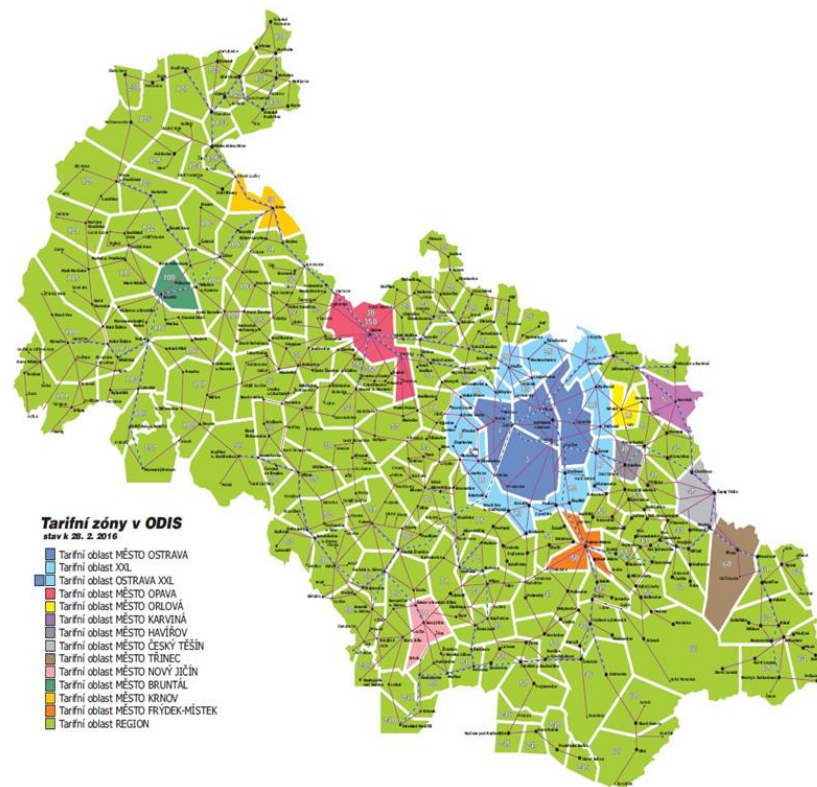
Funkcja integracyjna (rozliczanie wspólnej taryfy, koordynowanie rozkładów jazdy, planowanie rozwoju obszaru wspólnej taryfy)

Obszar obowiązywania wspólnej taryfy podzielono na niewielkie strefy – regionalne (kolor zielony) oraz miejskie w granicach miast z własną siecią komunikacji miejskiej (inne kolory)

Miasta: bilety krótkookresowe obowiązują w określonym czasie przejazdu, a bilety długookresowe w granicach odpowiednich stref

Region: bilety jednorazowe ujednoczone (opłata podstawowa + stała stawka * km); bilety okresowe na strefy

Integrovaný dopravní systém
Moravskoslezského kraje



Czechy – Praga – ROPiD

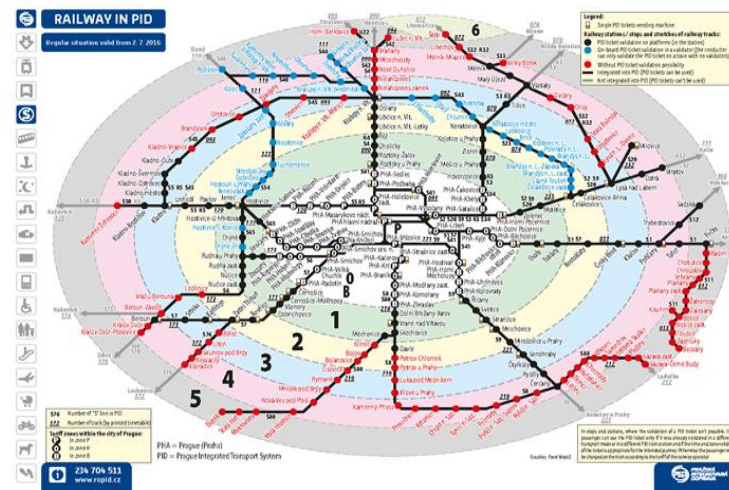
Organizator komunikacji miejskiej w Pradze, obejmujący swoim zasięgiem na podstawie porozumień także gminy prawie całego Kraju Środkowoczeskiego (łącznie ok. 300 miejscowości)

Rozwijał się wokół Pragi, stąd koncentryczny układ stref

Związek pełni funkcje organizatora w Pradze i koordynatora i integratora sieci transportowej poza Pragą, m. in. rozliczając wspólną taryfę, formułując zasady organizowania transportu (np. negocjując z władzami gmin minimalne poziomy obsługi terenów pozamiejskich)

Praga składa się z trzech stref (P, O i B), Kraj Środkowoczeski z 7

Opłaty za przejazd zależą od liczby stref oraz czasu przejazdu



Szwajcaria – Das Generalabonnement

Bilet miesięczny „na wszystko”, nawet w opcji dla psa, funkcjonujący od XIX w. (!), oferowany przez kolej SBB

Cena normalna ok. 3900 CHF/rok, różne zniżki (np. partner – 2700 CHF/rok, dziecko 6-16 lat nawet do 680 CHF, jeśli cała rodzina ma bilety)

Ok. pół miliona abonentów (na 8,5 mln mieszkańców), wobec 40 tys. w 1989 r. i 220 tys. w 1999 r.

Analogiczne oferty kantonalne

Zniżki na car-sharing Mobility – partnera SBB



Austria – Wiedeń – Vienna Smile

Aplikacja uruchomiona pilotażowo na obszarze Wiednia i okolic, docelowo ma objąć całą Austrię

Planner podróży przy użyciu różnych środków transportu (transport zbiorowy, rowery, samochody)

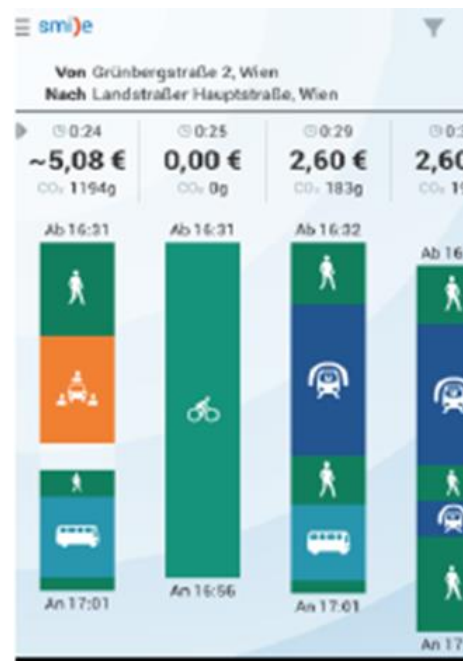
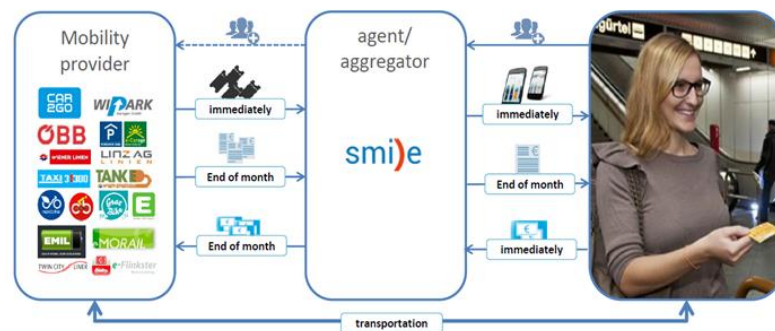
Możliwość wybierania różnych preferencji podróży – środki transportu, czas przejazdu, cena, ekologia

Łatwe rezerwowanie i opłacanie przejazdów na całej trasie (włącznie z przesiadkami)

Z punktu widzenia pasażera opłata jest w pełni zintegrowana (jedna opłata za cały przejazd), dzielenie opłat na poszczególnych przewoźników odbywa się w tle

Bilety kolejowe, komunikacji miejskiej, wypożyczenie rowerów i samochodów, ładowanie pojazdów elektrycznych

„Umarło” po końcu projektu...



Finlandia - Helsinki - Whim

Aplikacja uruchomiona przez fiński startup MaaS Global w 2015 roku

Początki w Helsinkach, dziś działa w 7 regionach na świecie, poza powyższym w: Greater Tokyo, West Midlands, Antwerpii, Wiedniu, Singapurze i Turku

Multimodalny planer podróży przy użyciu różnych środków transportu (transport zbiorowy, rower miejski, taksówki, samochody i e-hulajnogi do wypożyczenia)

Możliwość opłacenia przejazdu w formie *pay as you go* lub abonamentu

W Helsinkach 4 plany taryfowe: miejski, studencki lub rozszerzony weekendowy 30-dniowy, miesięczny *unlimited*.

Welcome on board!



TAKSIHELKINKI

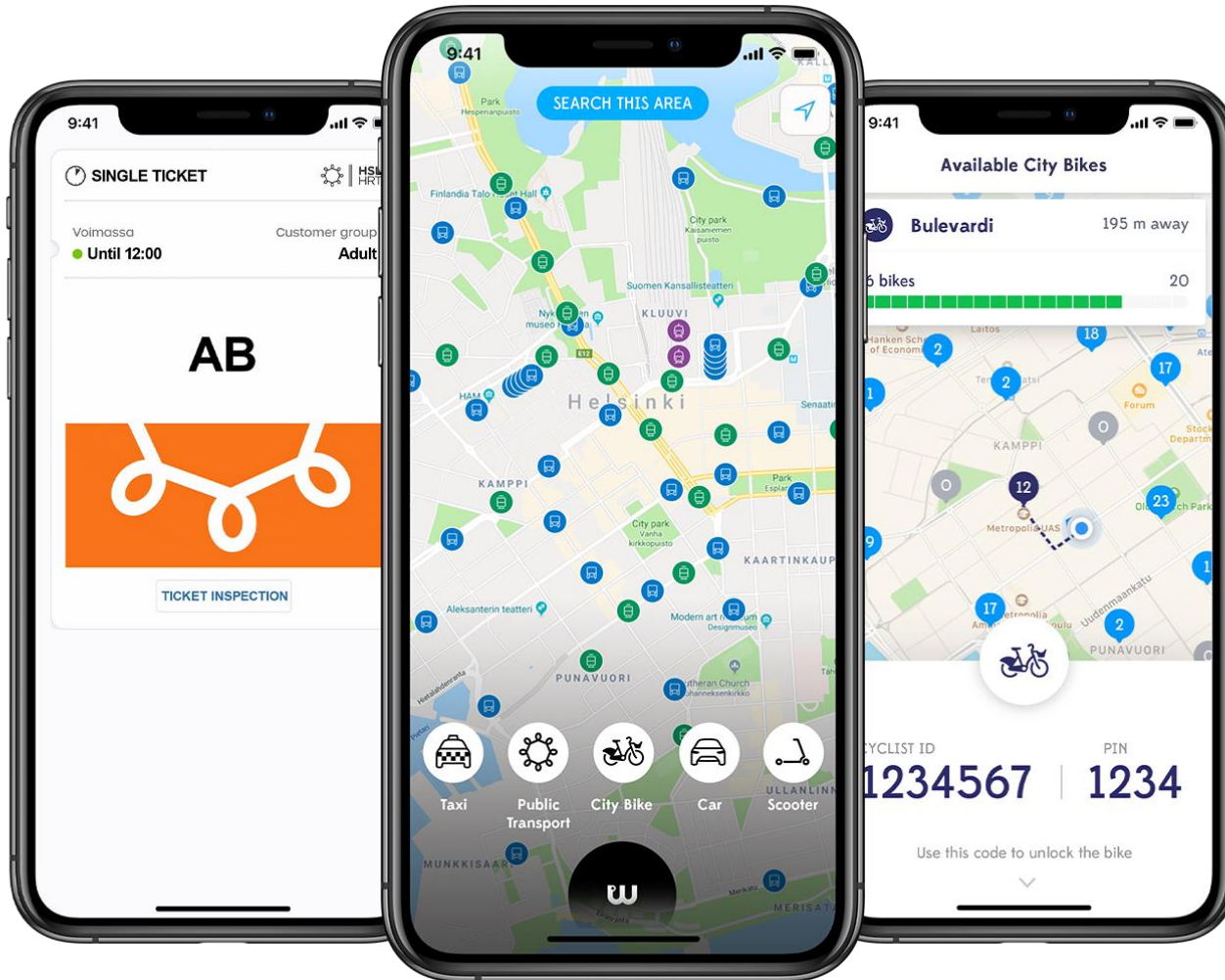


TIER

MENEVÄ

	Whim Urban 30 €59,70 / 30 days	Whim Student 30 €32,80 / 30 days	Whim Weekend €249 / 30 days	Whim Unlimited €499 / month
Public transport	HSL 30-day ticket	HSL 30-day student ticket	HSL 30-day ticket	Unlimited HSL single tickets
City bikes	Included (max. 30 min per ride)	Season pass €24,90	Included (max. 30 min per ride)	Included (max. 30 min per ride)
Taxis	4 x €10 (max. 5km rides), others normal price	Pay as you go	-15%	80 rides (max 5 km), other rides normal price
Rental car	€49/day	Pay as you go	Weekends	Unlimited
E-scooter	TIER Standard pricing	TIER Standard pricing	TIER Standard pricing	TIER Standard pricing
	Read more	Read more	Read more	Read more

Finlandia - Helsinki - Whim



Komercyjne próby integracji w Polsce

Warszawa – Voom

Grochowska 313, Warsaw, Poland

Paślęcka 1, Warsaw, Poland

2 min > **dott** 6 min > **go!** 41 min

Czas: 50 min Na miejscu: 14:57

kroki: 206

- 14:07 • Origin
- 2 min
- 14:09 • Grochowska

dott Dott

- 14:09 • Grochowska
- 6 min
- 14:16 • Aleja Jerzego Waszyngtona

go! innygo go!

- 14:16 • Aleja Jerzego Waszyngtona
- 41 min
- 14:57 ✓ Destination

Grochowska 313, Warsaw, Poland

Paślęcka 1, Warsaw, Poland

1 min > **6** > 1 min

Czas: 49 min Na miejscu: 14:57

kroki: 94

- 14:07 • Origin
- 1 min
- 14:08 • Gocławska 03

6 za: 1 min

- 14:09 • Gocławska 03
- przystanki: 10 (13 min)
- 14:22 • Rondo Starzyńskiego 06

kroki: 153

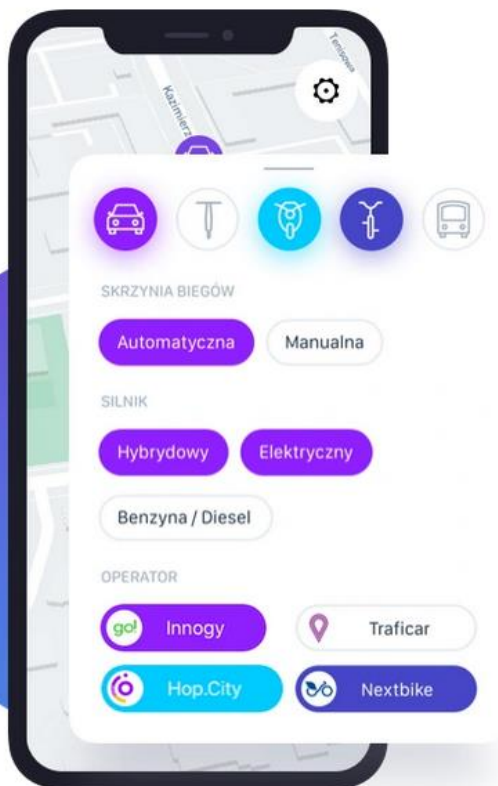
- 14:22 • Rondo Starzyńskiego 06
- 1 min
- 14:23 • Rondo Starzyńskiego 10

509 za: 17 min

Komercyjne próby integracji w Polsce

Warszawa – Voom

Budżet Mobilności. Jak to działa?



Rejestracja kont pracowników w Voom



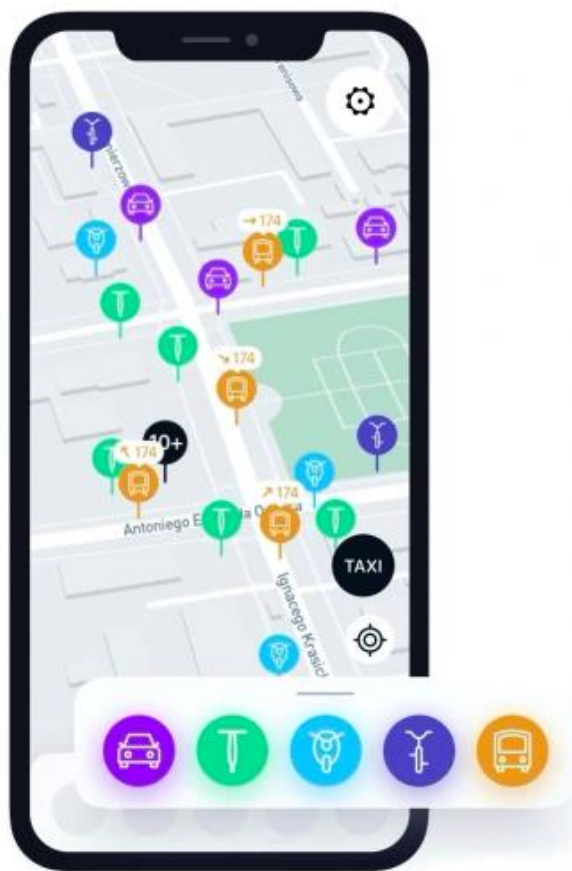
Zasilasz konto dowolną kwotą. Płacisz kiedy chcesz. Nie jedziesz, nie płacisz.



Jedziesz czym chcesz: samochodem elektrycznym, taksówką, metrem, hulajnogą, skuterem itd

Komercyjne próby integracji w Polsce

Warszawa – Voom



Wnioski dla Polski

Jak wspólnie organizować?

Jak oferować wspólne bilety?

Dwa odrębne, ważne pytania.
Odpowiedź może być ta sama, ale nie musi.

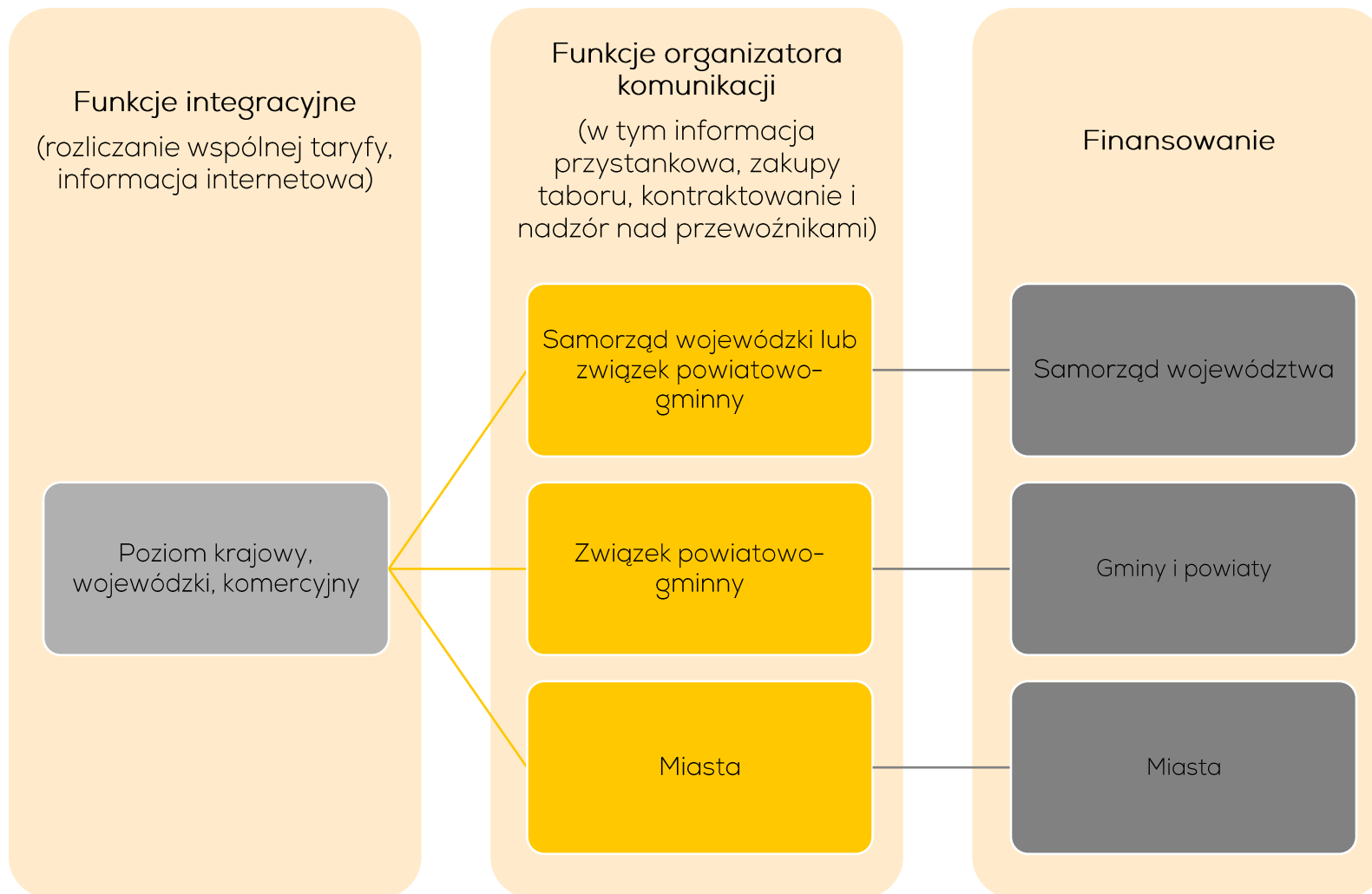
Model francuski nie jest modelem jedynym i oryginalnie sprawdza się przy odgórnym finansowaniu oraz przymusie ustawowym

Integracja taryfowa nie musi oznaczać wspólnego organizatora, zwłaszcza przy finansowaniu „od dołu” (choć oczywiście organizacja komunikacji przez pojedyncze gminy jest niespotykana w Europie)

Integracja musi mieć ambitny zasięg, często ponad wojewódzki, gdyż takie są faktyczne dojazdy

Pamiętajmy, że jest rok 2020 i mamy różne środki mobilności oraz musimy się odnajdywać w technologiach (co sektorowi publicznemu z natury nie wychodzi najlepiej)

Wnioski dla Polski





WOLAŃSKI



DZIĘKUJEMY ZA UWAGĘ

