



Fundusze  
Europejskie



Rzeczpospolita  
Polska



cupt

CENTRUM UNIJNYCH  
PROJEKTÓW TRANSPORTOWYCH

Unia Europejska  
Europejskie Fundusze  
Strukturalne i Inwestycyjne



WOLAŃSKI



JAK SPRAWIĆ, ŻE SUMP BĘDZIE  
SUMPEM?

MICHAŁ BABICKI

# SUMP- FILOZOFIA MOBILNOŚCI

Tradycyjne planowanie transportu	Zrównoważone planowanie mobilności
Skupienie się na ruchu	Skupienie się na ludziach
Pierwszeństwo: płynność ruchu i szybkość	Pierwszeństwo: Dostępność i jakość życia,
Jeden środek transportu	Zintegrowany rozwój wszystkich środków transportu
Infrastruktura jako główny cel	Kombinacja infrastruktury, działań rynkowych, regulacji, informacji i promocji
Ograniczona ocena wpływu	Systematyczna ocena i ewaluacja skutków oraz „uczenie się na błędach”

# SUMP – FILOZOFIA MOBILNOŚCI

Popularne opinie na temat SUMP	SUMP w praktyce
Wszyscy muszą sprzedać swoje samochody	Część ludzi używa swoich aut w mniejszym stopniu
Nie będzie budowane więcej dróg	Wybieranie tańszych opcji, ale może też zbudowanie drogi jeśli to najlepszy sposób na osiągnięcie celów
Nie będzie budowana żadna nowa infrastruktura transportowa	Pomyśl, co chcesz osiągnąć (bezpieczeństwo? Lepsze środowisko? Lepszą gospodarkę?) i potem wybierz działania, które pomogą osiągnąć te cele. Pomyśl, zanim coś zbudujesz
W ciągu roku wszyscy będziemy jeździć rowerami	Powoli będą zmieniać się wzorce podróżowania, więc w ciągu kilku lat będzie mniej samochodów

**SUMP *de facto* ma na celu osiągnięcie synergii w działaniu i uniknięcie niepotrzebnych przeskalowanych decyzji inwestycyjnych**

## KIEDY SUMP JEST SUMP-EM

Traktowanie SUMP jako pomocy w zarządzaniu miastem, a nie spełniania wymogu dofinansowania UE (nie pułkownik)

Partycypacja społeczna  
Zaangażowanie obywateli

Skala adekwatna do skali dojazdów – „brak granic administracyjnych”

Współpraca instytucjonalna  
Wszystkie podmioty kluczowe mające wpływ na mobilność

Operacjonalizacja w postaci konkretnych działań i jednostek odpowiedzialnych  
Kompleksowość działań

Adekwatny horyzont czasu – zalecana warstwa operacyjna na 5-7 lata, warstwa strategiczna na 15-20 lat (Przegląd/aktualizacja – 3 lata)

## KIEDY SUMP JEST SUMP-EM

SUMP będzie zawierał Obszary Strategiczne i Rozważane Działania

SUMP będzie obejmować kompleksowo wszystkie formy przemieszczania oraz interakcje między transportem i zagospodarowaniem przestrzennym

Plan powinien zawierać jasne cele operacyjne (5-7 lat) i strategiczne (15-20 lat)

Plan powinien wskazywać zakresy i obszary działań modelowych

Plan powinien zawierać system monitoringu wskaźników produktu i rezultatu

Plan powinien uwzględniać kwestie projektowania uniwersalnego i specyfikę samorządów

# PRZYKŁADY DZIAŁAŃ – „BRAK GRANIC ADMINISTRACYJNYCH”

## Grand Genève

AGGLOMÉRATION FRANCO-VALDO-GÉNEVOISE



Dwa kraje, Dwa kantony szwajcarskie, trzy departamenty francuskie – jeden region

Wspólne planowanie przyszłości – zintegrowane planowanie rozwoju i mobilności dla całego obszaru

Wspólne inwestycje transportowe i przestrzenne – budowa szkieletu transportowego

### Une agglomération de 918 000 habitants

Deux pays, deux cantons suisses, deux départements français, une région

2000 km<sup>2</sup>

211 communes

918 000 habitants  
(Genève: 465 000 habitants)

400 000 emplois



G. LAPLACE/O. CHIACCHIARI/M. PRIEUR. SOURCE: PROJET D'AGGLOMÉRATION.

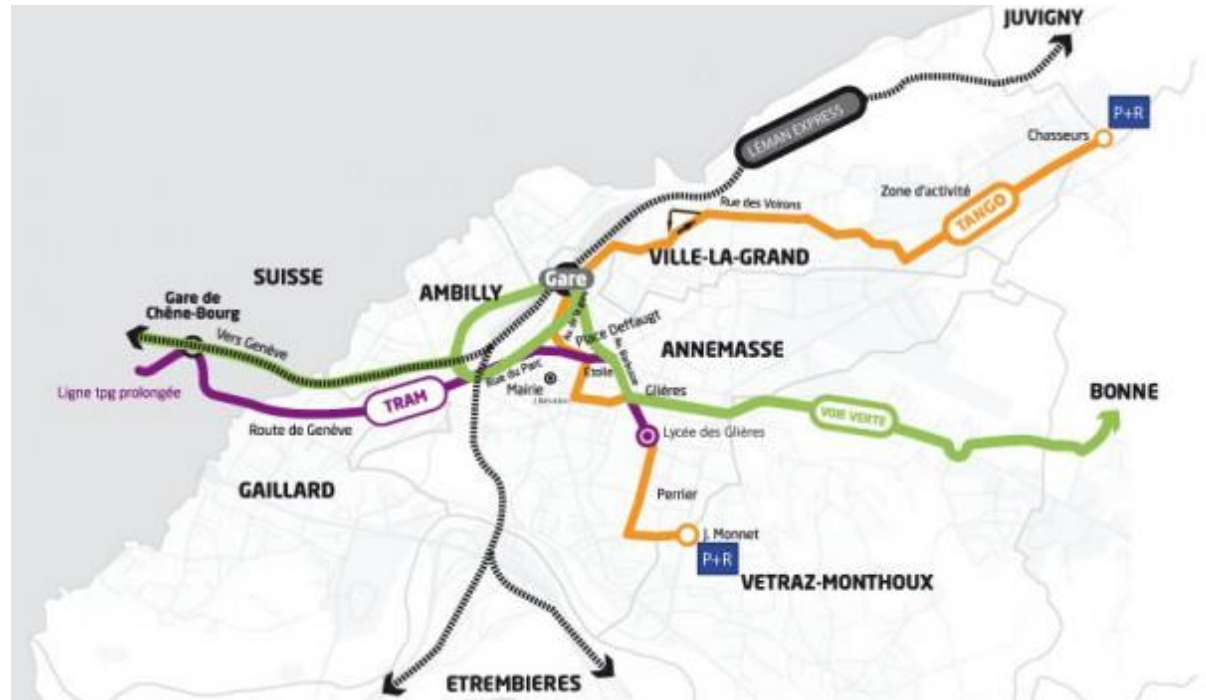




# PRZYKŁADY DZIAŁAŃ – „BRĄK GRANIC ADMINISTRACYJNYCH” „KOMPLEKSOWOŚĆ DZIAŁAŃ”

Budowa (odbudowa) połączenia tramwajowego – Genewą a Annemass

Wyznaczenie kluczowego połączenia autobusowego



Rozbudowa istniejącej linii kolejowej – do 2 torów – zwiększenie przepustowości (Léman Express – RER)

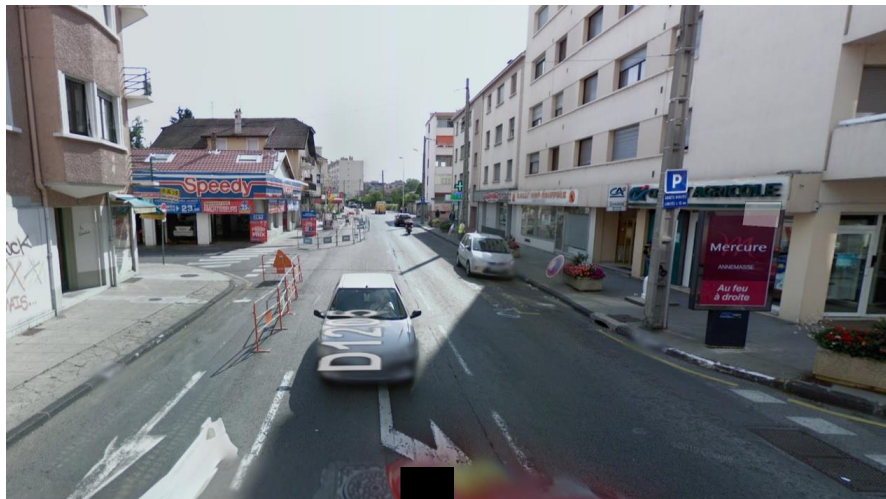
Budowa велоstrady aglomeracyjnej – wykorzystanie terenu nad przebudowaną linią kolejową

# PRZYKŁADY DZIAŁAŃ – „TRAMWAJ”, „AUTOBUS”, „USPOKAJANIE RUCHU”





# PRZYKŁADY DZIAŁAŃ – „TRAMWAJ”, „AUTOBUS”, „USPOKAJANIE RUCHU”





# PRZYKŁADY DZIAŁAŃ – „KOLEJ” + „ROWER”



## KLUCZOWE CZYNNIKI SUKCESU SUMP – OCENA

Podręczniki SUMP

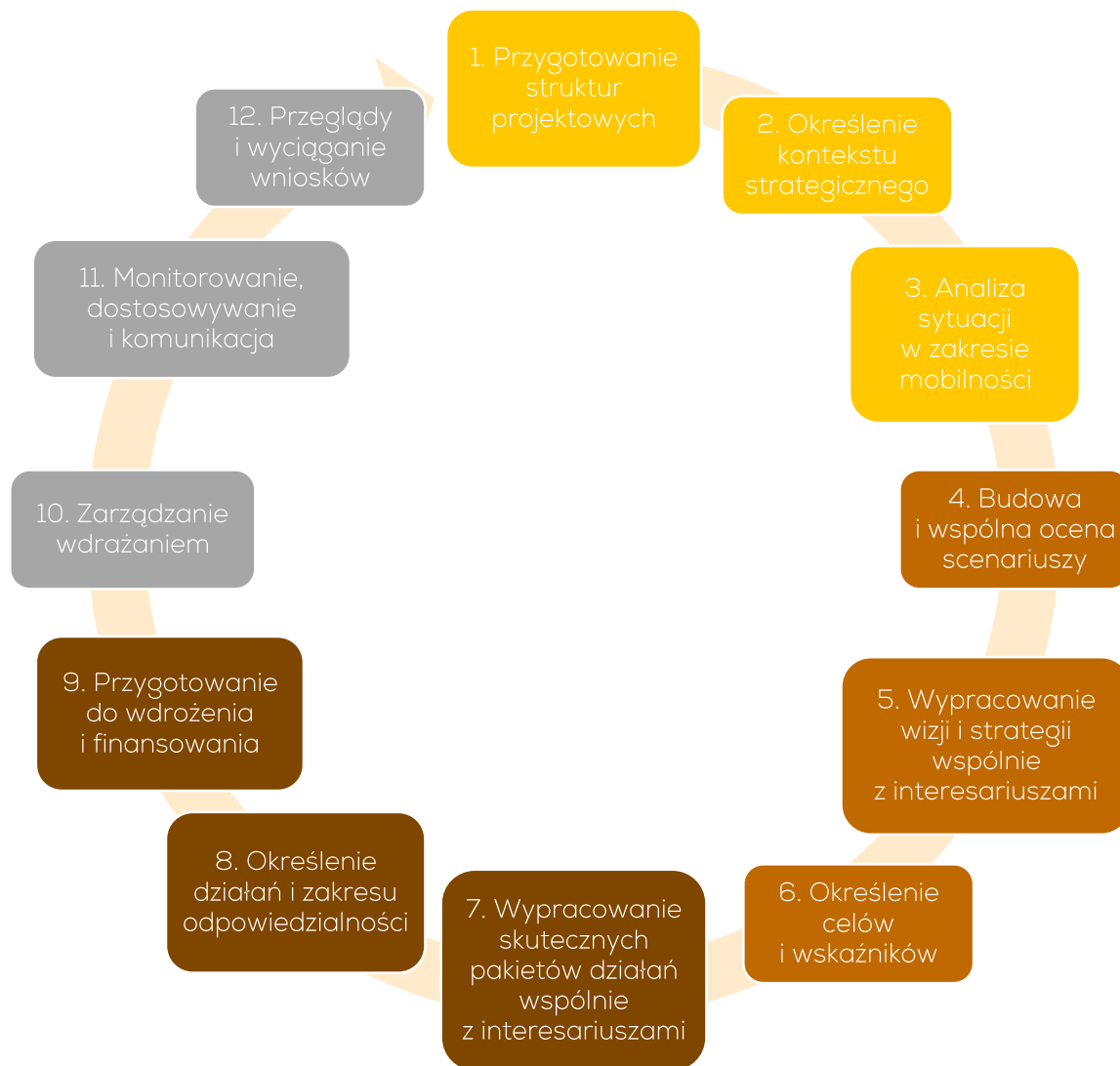
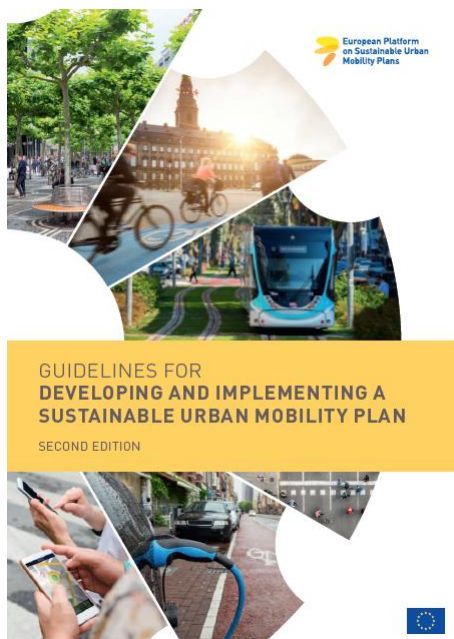
Cykl Planowania SUMP

SUMP Self Assessment  
Tool

Wersja skrócona  
interaktywna

Pełna 100 pytań –  
Narzędzie samooceny  
Pełna wersja tradycyjna

# KLUCZOWE CZYNNIKI SUKCESU SUMP – OCENA

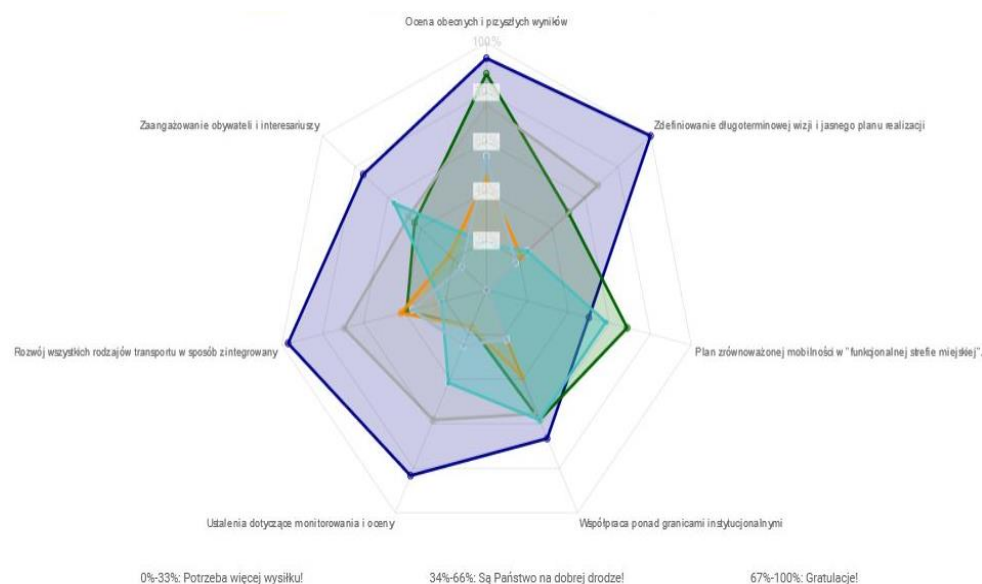


# KLUCZOWE CZYNNIKI SUKCESU SUMP – OCENA SUMP SELF ASSESSMENT TOOL



Monitorowanie i ocena

<https://www.sump-assessment.eu/Polish/start>



0% - 33% -> „Potrzeba więcej wysiłku”  
34% - 66% -> „Są Państwo na dobrej drodze”  
67% - 100% -> „Gratulacje!”

# KLUCZOWE CZYNNIKI SUKCESU SUMP – OCENA 100 PYTAŃ

Civitas Prosperity Poradnik  
SUMP

Kompendium  
podstawowej wiedzy o  
zakresie SUMP

<https://www.pois.gov.pl/storony/o-programie/plan-zrownowazonej-mobilnosci-miejskiej-sump/dokumenty/>

## ZAŁĄCZNIK: 100 PYTAŃ NARZĘDZIE SAMOOCENY SUMP

KROK 1 – WYKORZYSTAJ SWÓJ POTENCJAŁ DLA UDANEGO SUMP		
1.	Czy organ odpowiedzialny za planowanie podjął formalne zobowiązanie, by zasady zrównoważonej mobilności stały się podstawą planowania transportu?	<input type="checkbox"/>
2.	Czy rada miejska wzmocniła swoje zaangażowanie na rzecz zrównoważonej mobilności poprzez podpisanie deklaracji (np. Porozumienia Burmistrzów) lub przystąpienie do sieci (np. Forum CIVITAS)?	<input type="checkbox"/>
3.	Czy dokonano przeglądu odpowiednich przepisów i planów na szczeblu europejskim, krajowym i regionalnym, które mają wpływ na SUMP?	<input type="checkbox"/>
4.	Czy przeanalizowano silne i słabe strony istniejących lokalnych praktyk planowania w odniesieniu do rozwoju SUMP?	<input type="checkbox"/>
5.	Czy do analizy mocnych i słabych stron wykorzystano metodologię wzajemnej weryfikacji?	<input type="checkbox"/>
6.	Czy przeprowadzono analizę luk w kwalifikacjach i umiejętnościach w organie odpowiedzialnym za planowanie w celu określenia potrzeb w zakresie budowania potencjału?	<input type="checkbox"/>
7.	Czy oceniono ramy budżetowe procesu opracowywania SUMP?	<input type="checkbox"/>
8.	Czy zbadano, w jaki sposób ramy czasowe przygotowania SUMP mogą być dostosowane do rozwoju i wdrażania innych istniejących polityk i strategii (np. planu zagospodarowania przestrzennego)?	<input type="checkbox"/>
9.	Czy SUMP obejmuje horyzonty czasowe/harmonogramy dla wdrożenia założeń SUMP?	<input type="checkbox"/>
10.	Czy zidentyfikowano odpowiednich interesariuszy, ich wpływ i rolę na wczesnym etapie procesu przygotowywania SUMP?	<input type="checkbox"/>
11.	Czy przeprowadzono analizę konstelacji interesariuszy (np. uwzględnienie oceny celów interesariuszy, ich kompetencji, potencjału i zasobów planowania)?	<input type="checkbox"/>
12.	Czy włączono interesariuszy z grupy "użytkowników wrażliwych" w proces SUMP?	<input type="checkbox"/>
KROK 2 – OKREŚLENIE PROCESU ROZWOJU I ZAKRESU PLANU		

0 – 24 punktów -> „Plan nie stanowi SUMP”  
25–49 punktów -> „Podstawowy SUMP”  
50 – 74 punktów -> „Wysokiej jakości SUMP”  
75 – 100 punktów -> „Doskonały SUMP”





WOLAŃSKI



DZIĘKUJEMY ZA UWAGĘ

