



Fundusze Europejskie



Rzeczpospolita  
Polska



cupt

CENTRUM UNIJNYCH  
PROJEKTÓW TRANSPORTOWYCH

Unia Europejska  
Europejskie Fundusze  
Strukturalne i Inwestycyjne



WOLAŃSKI



# MIASTOTWÓRCZA ROLA TRANSPORTU

Michał Babicki

„Pokaż mi krajobraz, w którym żyjesz, a powiem ci, kim  
jesteś”

Ortega y Gasset

# PROCESY MIASTOTÓWRCZE A MOBILNOŚĆ

# PROCESY MIASTOTÓWRCZE A MOBILNOŚĆ

## OKRES PRZEDINDUSTRIALNY

- koncentracji osadnictwa
- ograniczenie możliwości komunikacyjnych i wytwórczych
- kwestie obronności
- wielkość dostosowana do sposobów przemieszczania się

## OKRES INDUSTRIALNY

- wprowadzenie masowych środków transportu oraz mechanizacji produkcji
- wyzwolenie procesów osadniczych
- tworzenie się różnorodnych układów aglomeracyjnych
- intensywna urbanizacja przy przystankach/stacjach – wielkość determinowała możliwość dotarcia do tego przystanku

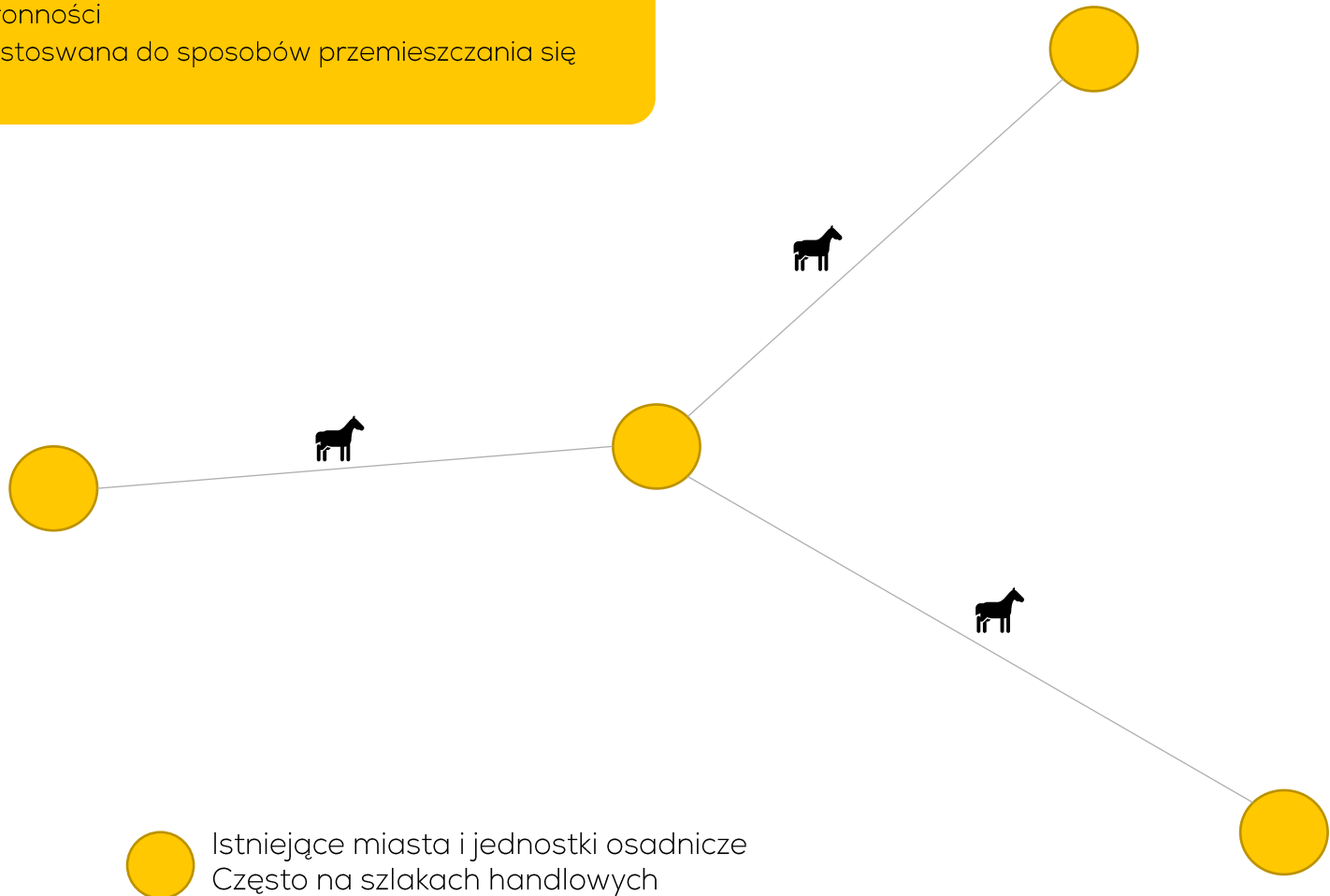
## OKRES WSPÓŁCZESNY

- okres metropolizacji
- powstawanie miast regionów
- zastosowanie indywidualnych środków transportu
- zerwanie więzi z przystankami masowego transportu zbiorowego – rozlewanie się miast (w warunkach wolnorynkowych)

# PROCESY MIASTOTÓWRCZE A MOBILNOŚĆ

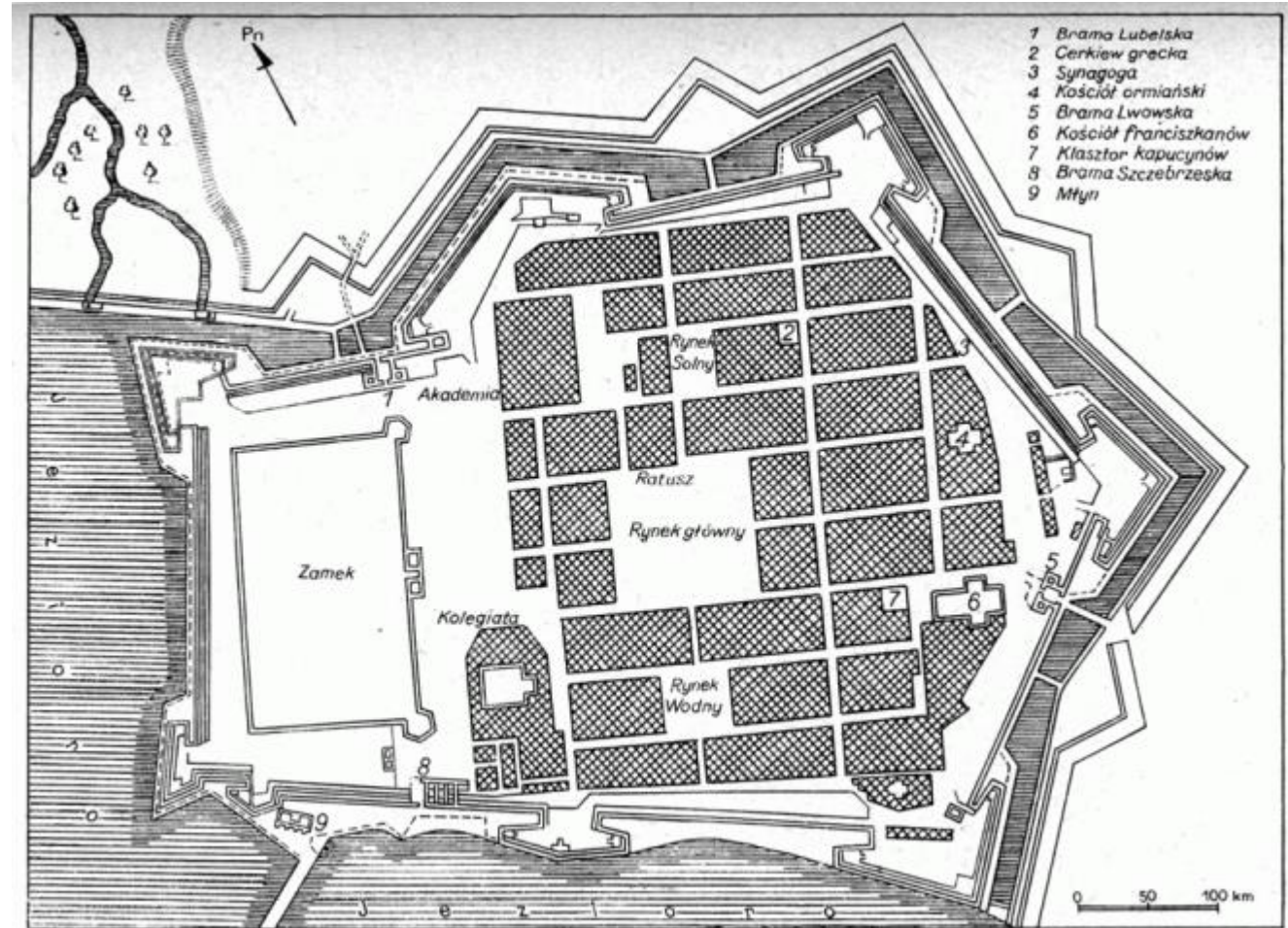
## OKRES PRZEDINDUSTRIALNY

- koncentracji osadnictwa
- ograniczenie możliwości komunikacyjnych i wytwórczych
- kwestie obronności
- wielkość dostosowana do sposobów przemieszczania się



# PROCESY MIASTOTÓWRCZE A MOBILNOŚĆ

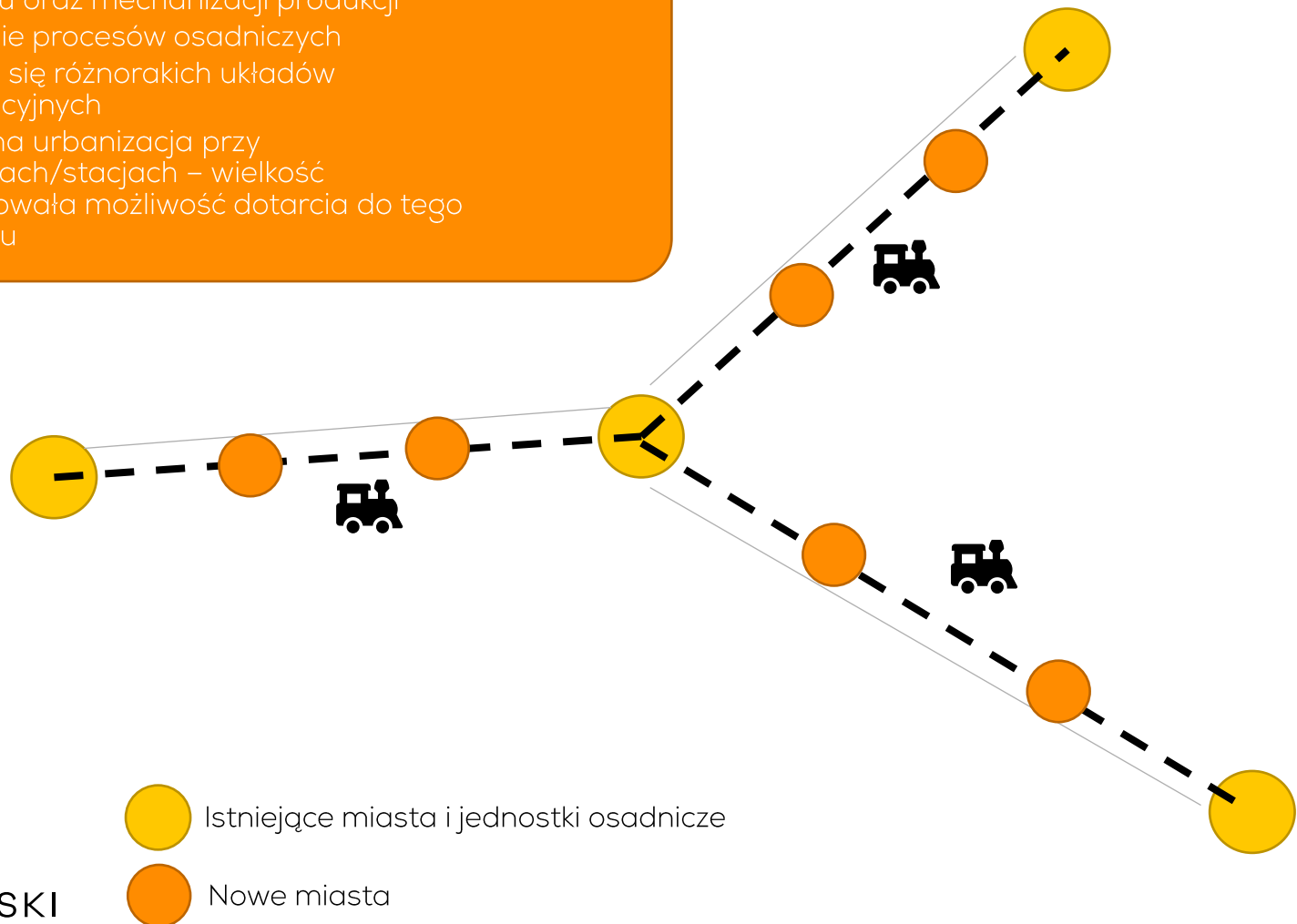
ZAMOŚĆ  
Perła renesansu



# PROCESY MIASTOTÓWRCZE A MOBILNOŚĆ

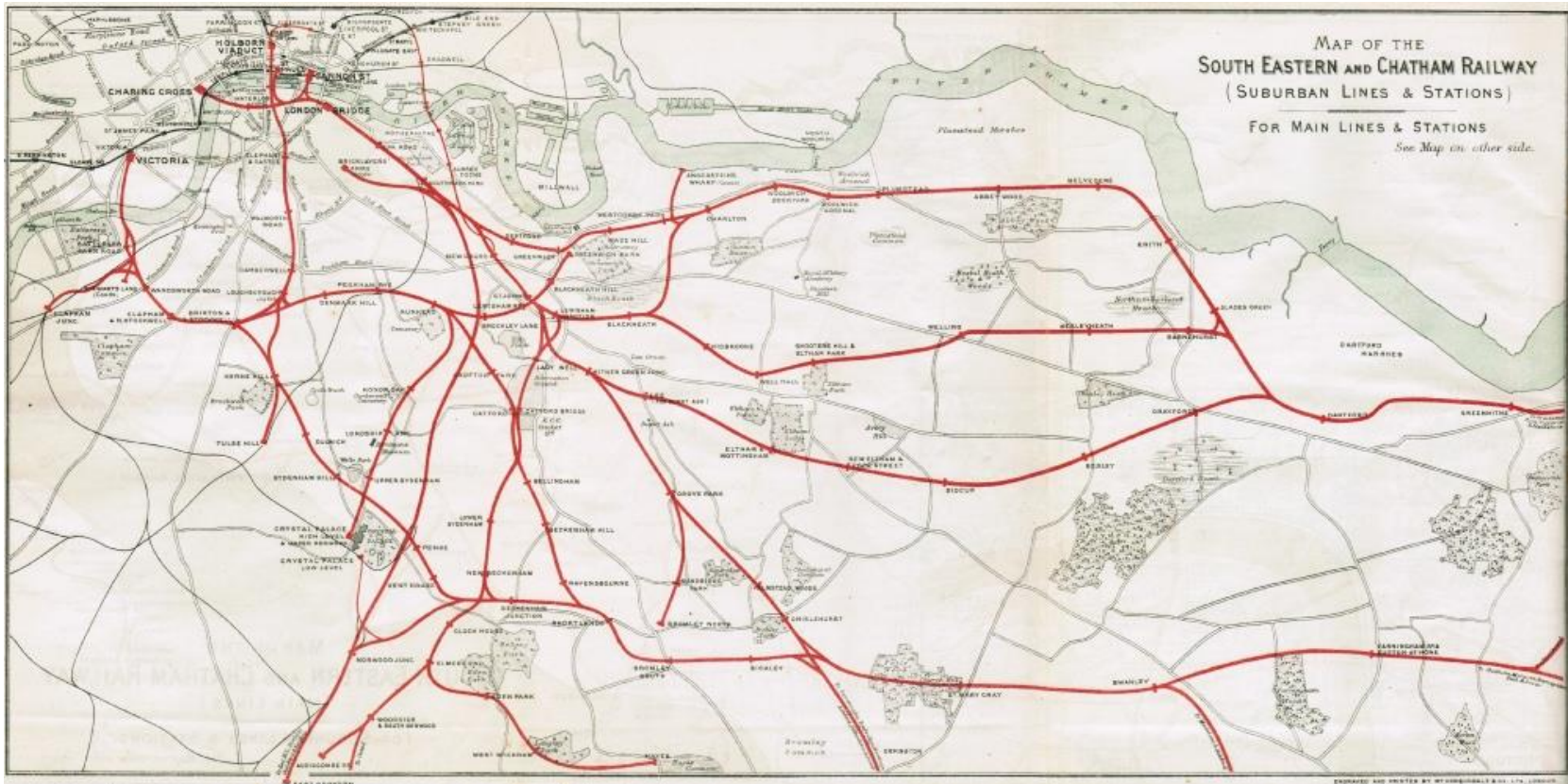
## OKRES INDUSTRIALNY

- wprowadzenie masowych środków transportu oraz mechanizacji produkcji
- wyzwolenie procesów osadniczych
- tworzenie się różnorodnych układów aglomeracyjnych
- intensywna urbanizacja przy przystankach/stacjach – wielkość determinowała możliwość dotarcia do tego przystanku





# PROCESY MIASTOTÓWRCZE A MOBILNOŚĆ

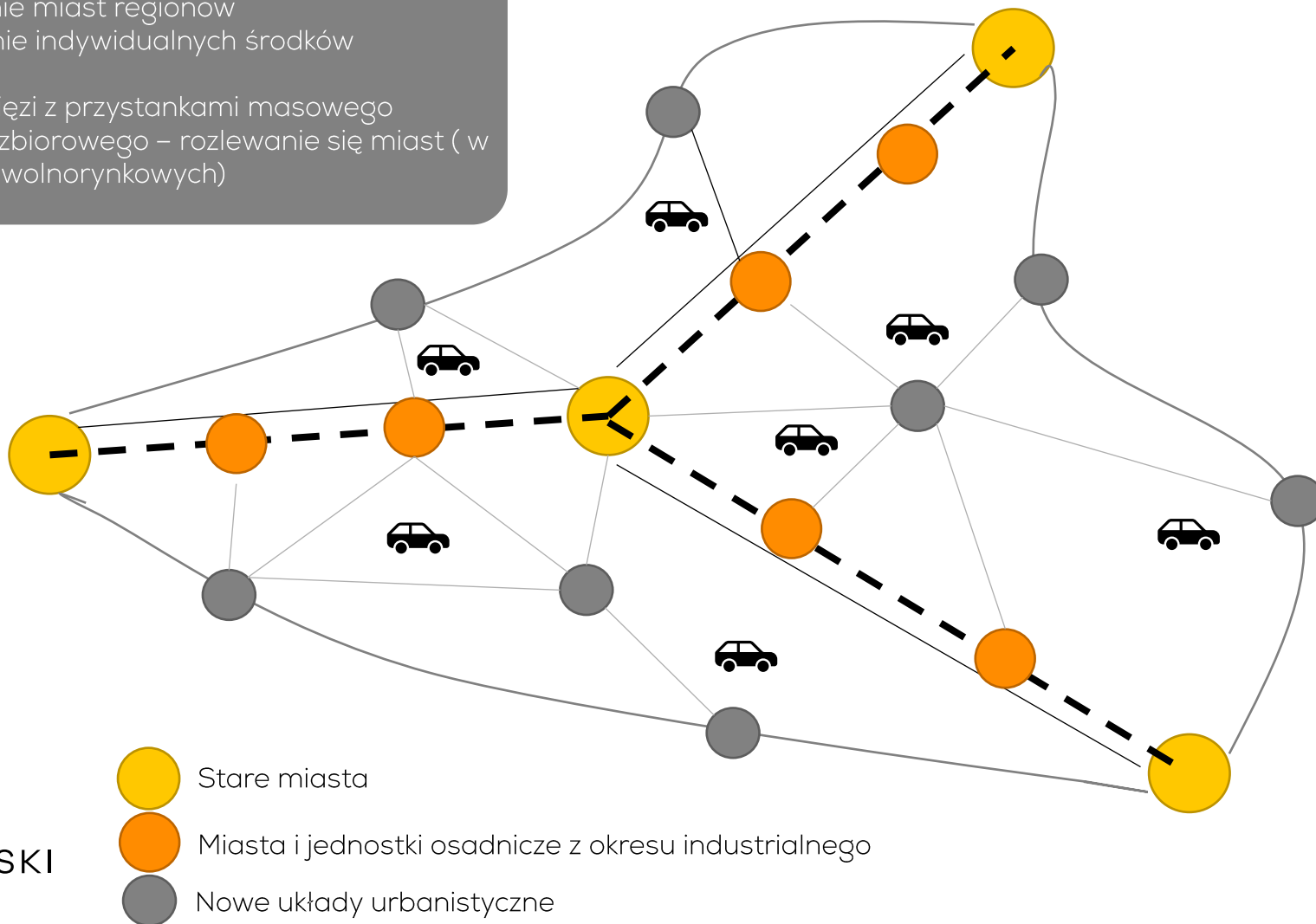


Konceptję rozbudowy sieci linii podmiejskich w południowo-wschodnim Londynie w 1862 roku

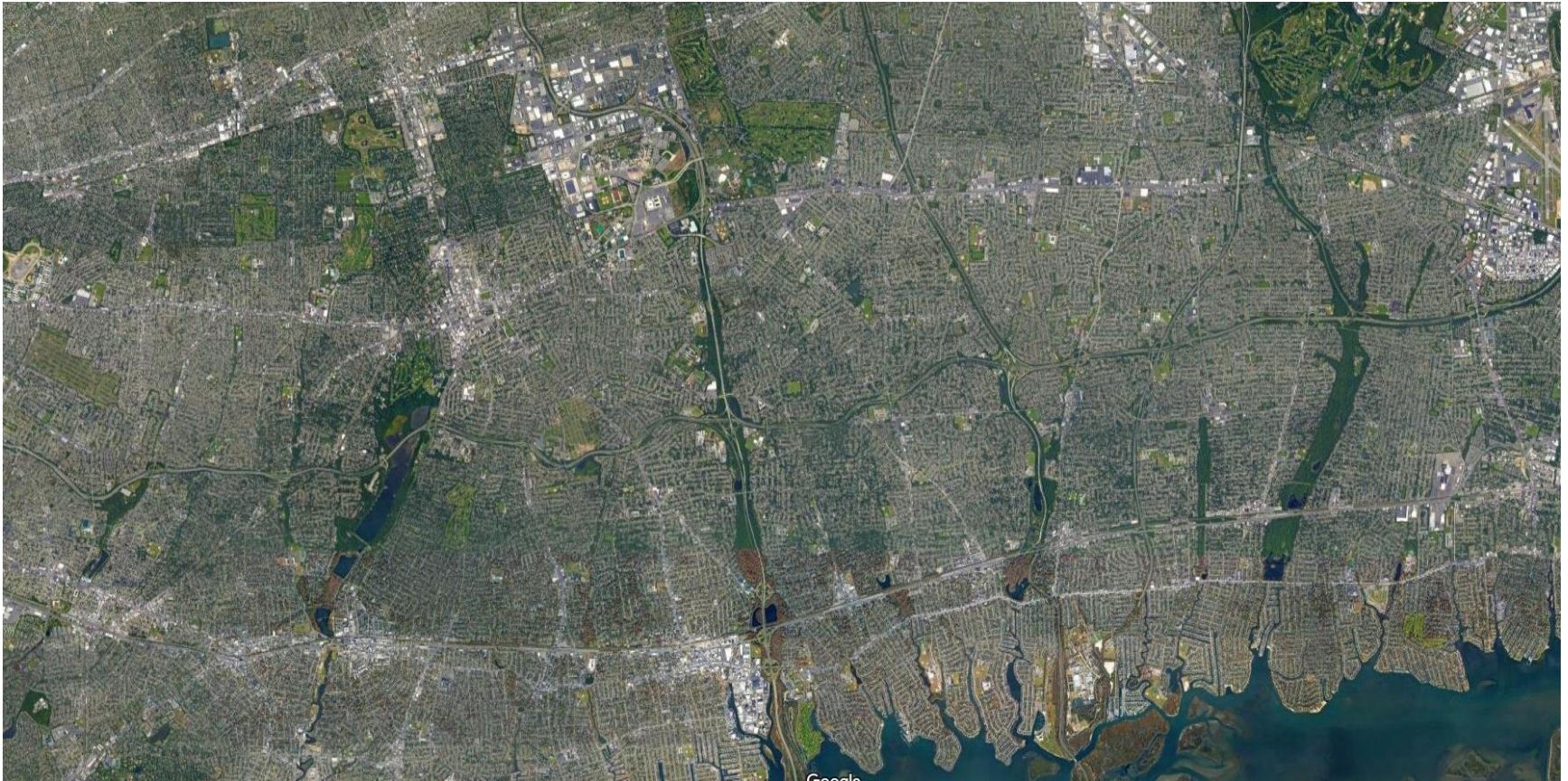
# PROCESY MIASTOTÓWRCZE A MOBILNOŚĆ

## OKRES WSPÓŁCZESNY

- okres metropolizacji
- powstawanie miast regionów
- zastosowanie indywidualnych środków transportu
- zerwanie więzi z przystankami masowego transportu zbiorowego – rozlewanie się miast ( w warunkach wolnorynkowych)

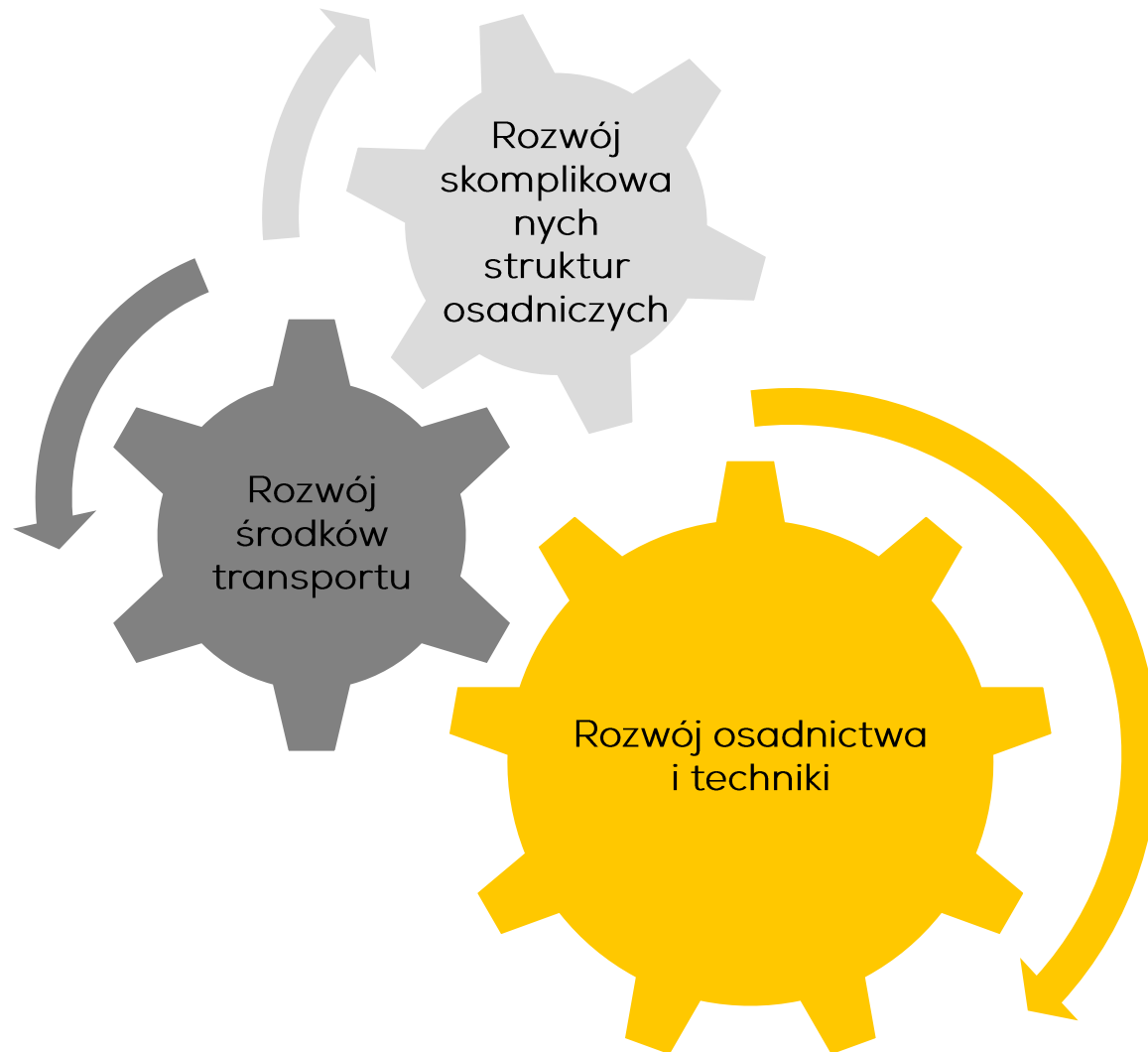


# PROCESY MIASTOTÓWRCZE A MOBILNOŚĆ



Fragment Long Island – New York  
USA

# PROCESY MIASTOTÓWRCZE A MOBILNOŚĆ



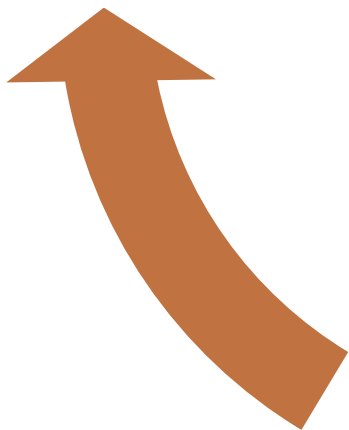
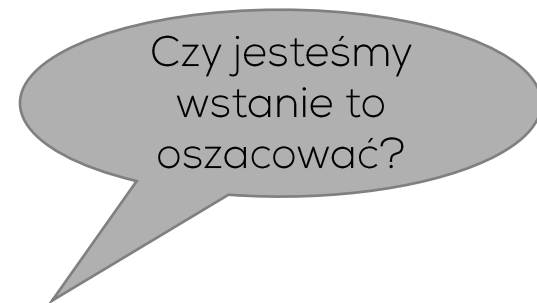
# WIELKOŚĆ A MOBILNOŚĆ

# WIELKOŚĆ A TRANSPORT

Sposób  
przemieszczania się  
(organizacji  
przestrzeni i cechy  
układu)



Wielkość jednostki  
urbanistycznej



Rodzaj  
preferowanego  
środka transportu



# WIELKOŚĆ A TRANSPORT

Potencjalna maksymalna wielkość jednostki osadniczej dla danego typu transportu

RODZAJ ŚRODKA TRANSPORTU	POWIERZCHNIA ZAPLANOWANEJ JEDNOSTKI URBANISTYCZNEJ
RUCH PIESZY/ROWEROWY	12 km <sup>2</sup>
KOMUNIKACJA MIEJSKA	76 km <sup>2</sup>
SZYBKA KOLEJ MIEJSKA	450 km <sup>2</sup>
KOMUNIKACJA INDYWIDUALNA	700 km <sup>2</sup>

„Komunikacja jako czynnik kształtowania miasta”  
Pięciński 1977

# WIELKOŚĆ A TRANSPORT

Czy jesteśmy  
w stanie to  
oszacować?

Sposób  
przemieszczania się  
(organizacji  
przestrzeni i cechy  
układu)

Wielkość jednostki  
urbanistycznej



Rodzaj  
preferowanego  
środka transportu



# WIELKOŚĆ A TRANSPORT

Potencjalne cechy jednostki osadniczej dla danego typu transportu

RODZAJ ŚRODKA TRANSPORTU	CECHY UKŁADU		
	Liczba mieszkańców	Powierzchnia układu	Gęstość zaludnienia
RUCH PIESZY ROWER	Powoli rośnie	Nie rośnie	Rośnie
KOLEJ	Rośnie	Nie rośnie	Szybko rośnie w skupiskach
MIEJSKA KOMUNIKACJA	Rośnie	Szybko rośnie	Maleje
REGIONALNA KOMUNIKACJA	Ogólnie rośnie	Ogólnie rośnie	Ogólnie maleje, w skupiskach rośnie
KOMUNIKACJA INDYWIDUALNA	Rośnie	Gwałtownie rośnie	Maleje

„Komunikacja jako czynnik  
kształtowania miasta”  
Pięciński 1977

# WIELKOŚĆ A TRANSPORT

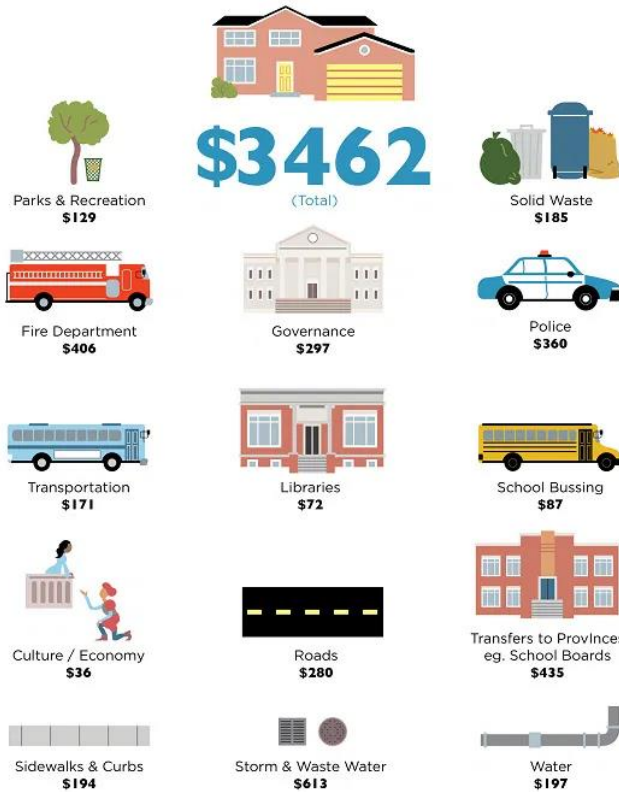


Systemy transportowe stanowią bodziec rozwoju przestrzennego dla miast, z tego względu mogą również służyć jako narzędzie do kierunkowania lub przebudowywania ich struktury.

# WIELKOŚĆ A TRANSPORT – KOSZTY

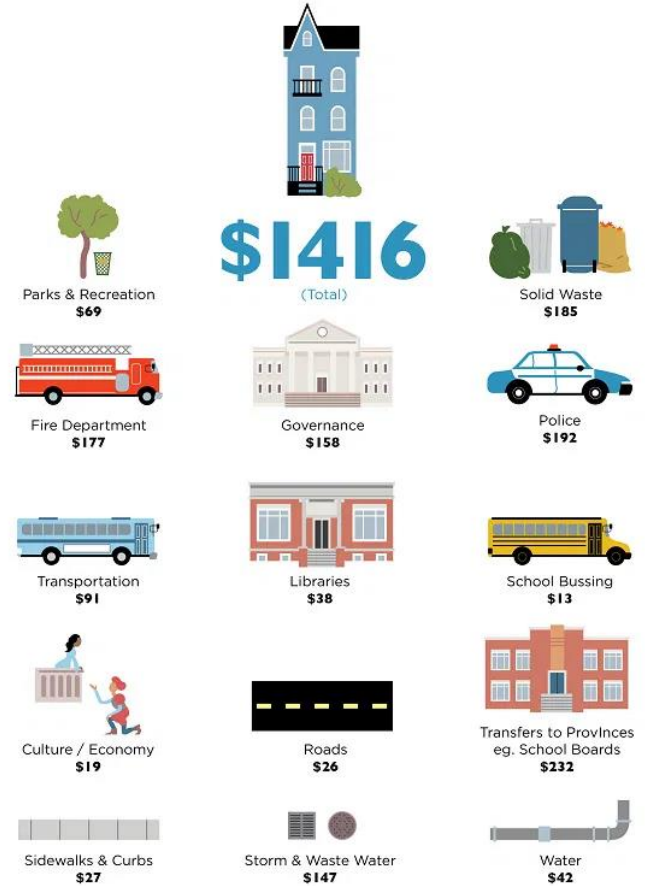
## Suburban

City's Annual Cost, per Household



## Urban

City's Annual Cost, per Household





WOLAŃSKI



DZIĘKUJĘ ZA UWAGĘ

