

Przebudowa drogi krajowej po budowie obwodnicy zgodnie z zasadami zrównoważonej mobilności



Miasto
Marki

Jacek Orych

Burmistrz Miasta Marki

Położenie:

Województwo Mazowieckie

- Powiat Wołomiński
- Część Aglomeracji Warszawskiej - Warszawski Obszar Funkcjonalny
- Miasto bezpośrednio graniczące z m. st. Warszawą

Informacje ogólne:

- Powierzchnia - 2603 ha
- Liczba ludności - wg GUS 36 000 mieszkańców (ok 50.000 - szacunki własne)
- Bezpośrednie powiązanie z systemem komunikacji transportu zbiorowego m. st. Warszawy - I strefa biletowa
- Dogodne połączenie komunikacyjne po przez Węzły drogowe na istniejącej trasie S8

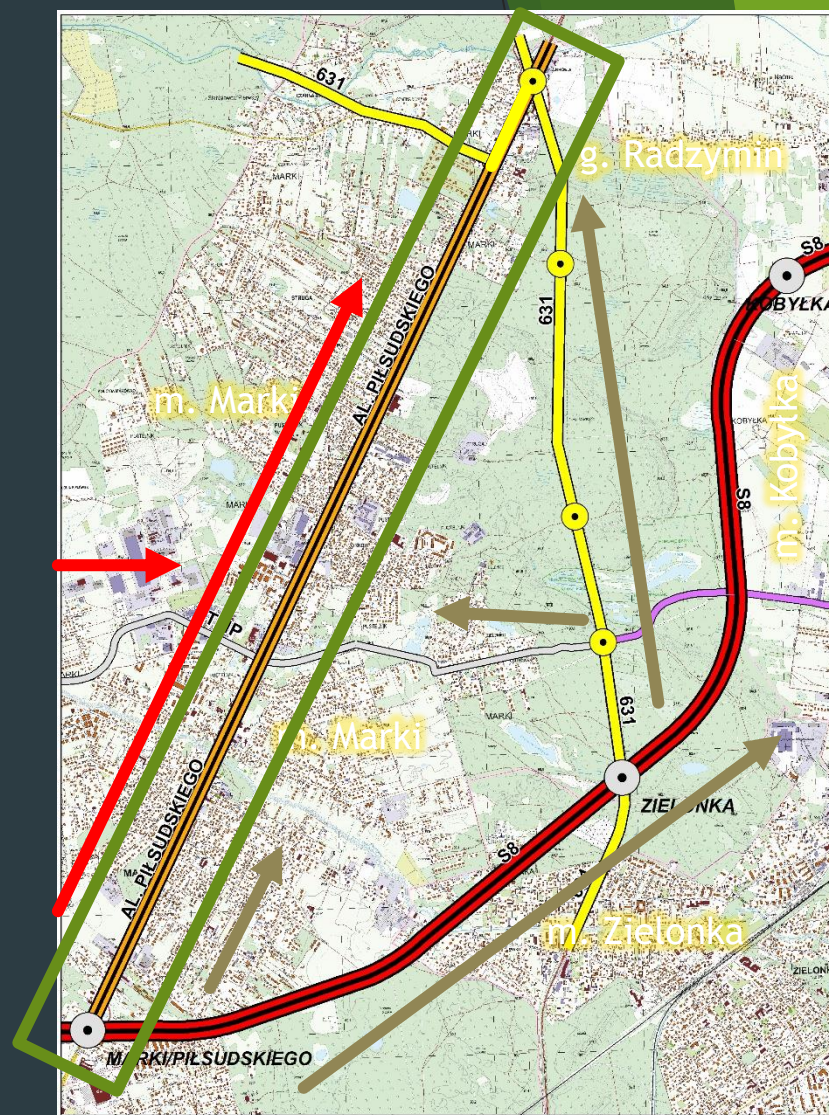




Source: <http://marki.wikia.com> by Cruiser

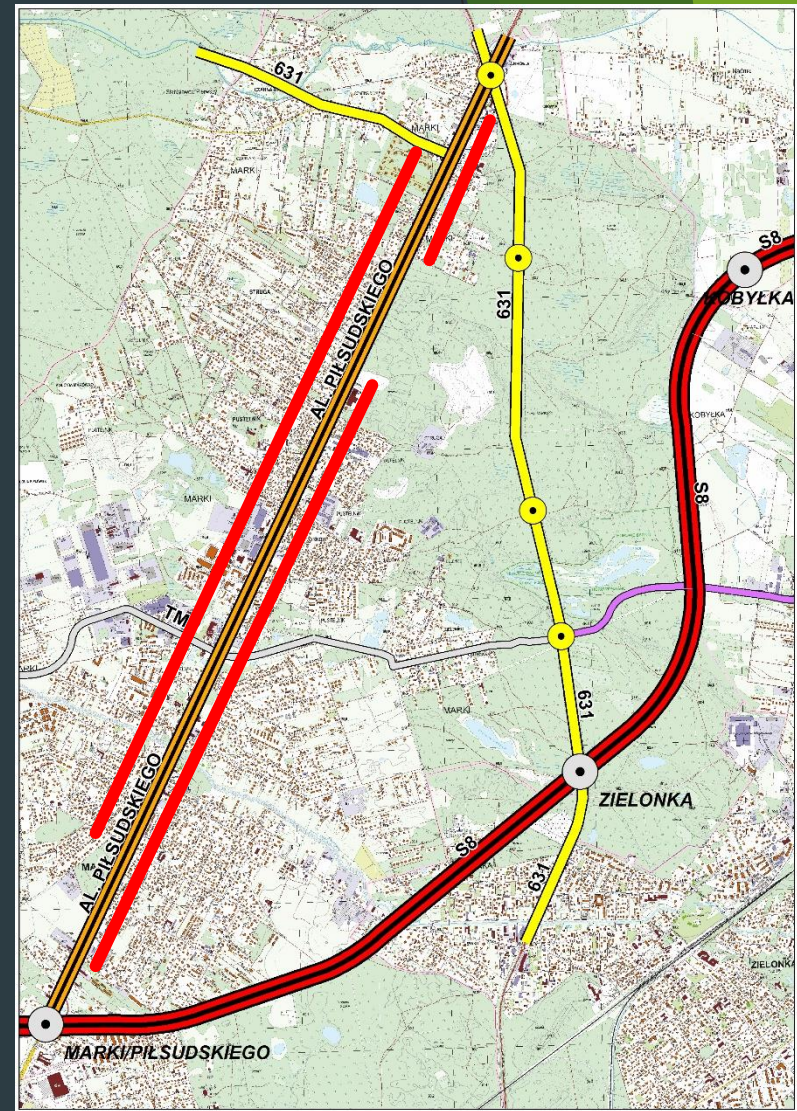
Koncepcja obsługi komunikacyjnej Miasta Marki

- ▶ Tranzyt oraz obsługa transportem indywidualnym w obrębie aglomeracji będzie zapewniona głównie przez (kolor zielony):
 - ▶ Trasę S8
 - ▶ Drogę wojewódzką nr 631 po przez powiązanie z układem komunikacyjnym miasta
 - ▶ planowaną „Trasą Mostu Północnego”, w tym postulowaną linią tramwajową
- ▶ Obsługa komunikacyjna transportem publicznym będzie odbywała się głównie przez (kolor czerwony):
 - ▶ Al. Piłsudskiego
 - ▶ planowaną „Trasą Mostu Północnego”, w tym postulowaną linią tramwajową
 - ▶ istniejącymi drogami



Aktualna sytuacja – Al. Piłsudskiego w strukturze gminy:

- Al. Piłsudskiego pełni rolę serca miasta łącząc wszystkie rodzaje obiektów użyteczności publicznej oraz główne punkty usługowe oraz wyznacza linearny obszar przestrzeni publicznej miasta.
- Al. Piłsudskiego dzieli miasto na dwie części – zachodnią i wschodnią
- Brak reprezentacyjnego charakteru głównej ulicy miasta.
- Geometria drogi dostosowana do ruchu tranzytowanego a nie ruchu miejskiego:
 - ✓ szerokość pasa ruchu – 3,5m/3,75m -> standard dla drogi ekspresowej/autostrady,
 - ✓ brak otwarcia dróg poprzecznych.
- Aktualnie (przed obwodnicą) wieloaspektowa uciążliwość komunikacyjna:
 - ✓ natężenie ruchu i bezpieczeństwo (70 tys. pojazdów dziennie),
 - ✓ fatalny stan chodników, brak dróg rowerowych, zieleni urządzonej (wysokiej i niskiej).
- W aktualnym PZPWM droga wskazana jako droga krajowa o obniżonej klasie.



Historia

– Al. Piłsudskiego



Obecnie – Al. Piłsudskiego



Obecnie – Al. Piłsudskiego



Obecnie – Al. Piłsudskiego



Obecnie – Al. Piłsudskiego



Obecnie – Al. Piłsudskiego



Cel miasta – stworzenie miastotwórczej, miejskiej reprezentacyjnej drogi – wymaga zmiany charakteru



- Koncepcja zakłada podniesienie bezpieczeństwa:
 - ✓ zmianę geometrii jezdni głównej
 - ✓ budowę chodników,
 - ✓ budowę dróg rowerowych,
 - ✓ wyznaczenie miejsc parkingowych,
 - ✓ zieleń wysoką i niską,
 - ✓ nowe przejścia i przejazdy;
- Stworzenie warunków do rozwoju gospodarczego i przestrzennego miasta
- Pogodzenie funkcji komunikacyjnej i społecznej

Ład przestrzenny i estetyka

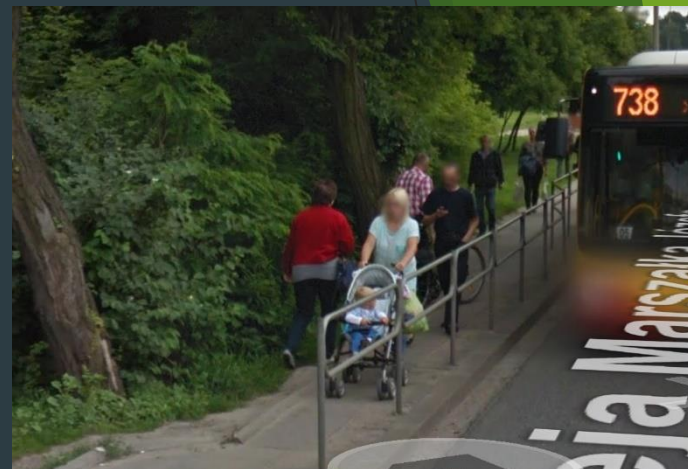
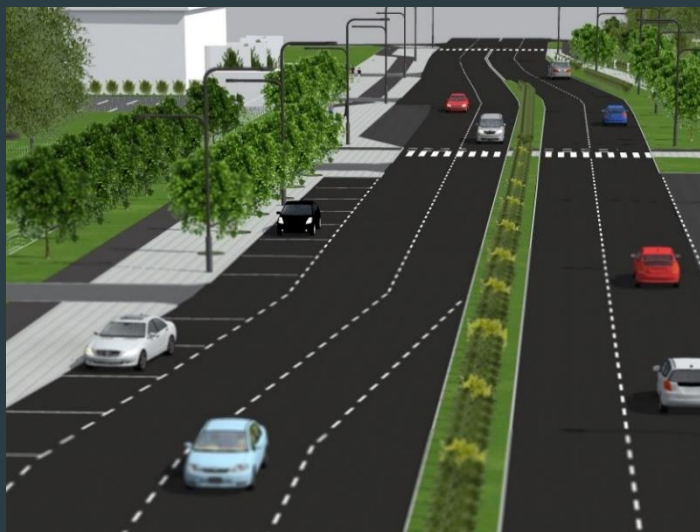
Zielona i błękitna infrastruktura

- ✓ Likwidacja elementów szpecących – likwidacja wrażenia trasy szybkiego ruchu → zastąpienie elementami miejskiej architektury
- ✓ Kompleksowa modernizacja oświetlenia → nowe słupy – ok. 350 szt., oprawy LED – ok. 850 opraw
- ✓ Nowa mała architektura – ławki, kosze na śmieci, podpórki rowerowe i inne
- ✓ Zieleni urządzona: drzewa (ok. 800 szt.), klomby kwiatowe, krzewy i trawy ozdobne (40 000 szt.)



Dostępność i bezpieczeństwo:

- ✓ Zmiana geometrii – szerokość pasów ruchu (3m-3,25m), inne – naturalne uspokojanie ruchu -> poprawa bezpieczeństwa
- ✓ Zwiększenie dostępności alei poprzez włączenie ulic poprzecznych – otwarcie ulic bocznych oraz budowa nowych skrzyżowań – 7 nowych skrzyżowań -> poprawa dostępności
- ✓ Oddzielenie ruchu pieszego i rowerowego -> poprawa bezpieczeństwa
- ✓ Wyznaczenie nowych miejsc parkingowych – ok. 400 nowych miejsc -> poprawa dostępności



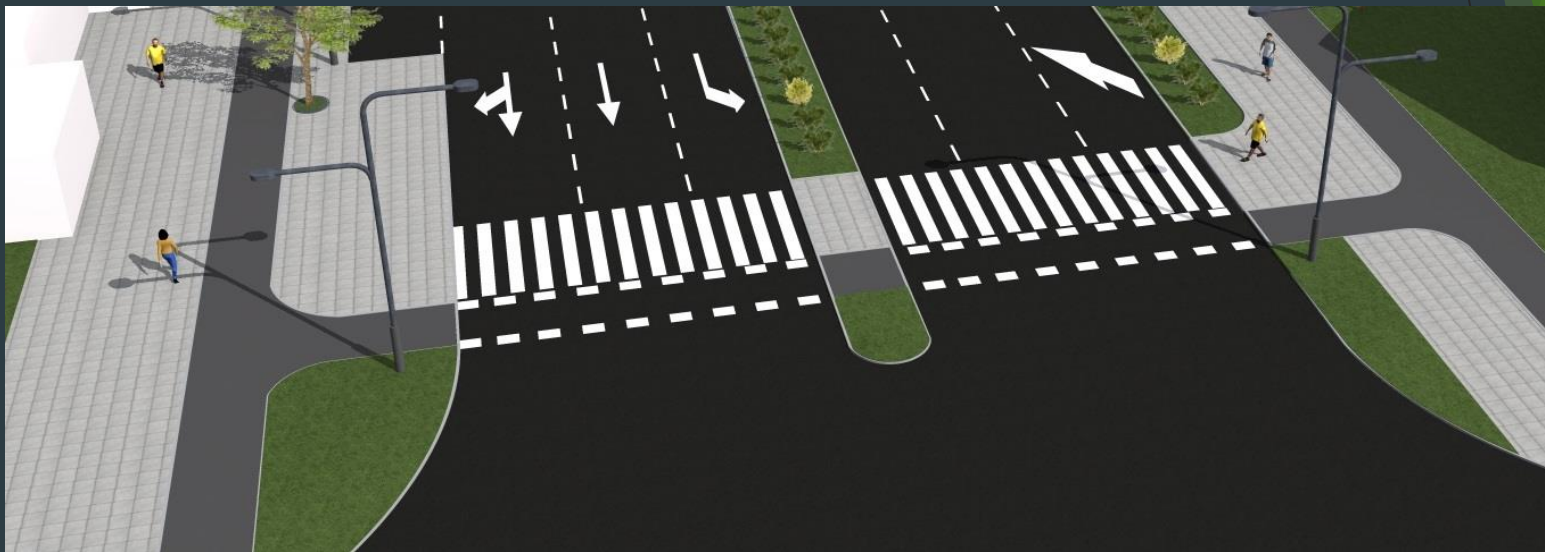
Komunikacja publiczna

- ✓ Kompleksowa modernizacja przystanków komunikacji miejskiej (22 lokalizacje) – nowe wiaty, nowa nawierzchnia peronów, dostosowanie do osób niepełnosprawnych
- ✓ Włączenie parkingów w systemie P+R – parking dla samochodów, rowerów, stacje ładowania samochodów elektrycznych
- ✓ Integracja różnych form transportu → realizacja celów zrównoważonej mobilności miejskiej w ramach Warszawskiego Obszaru Funkcjonalnego



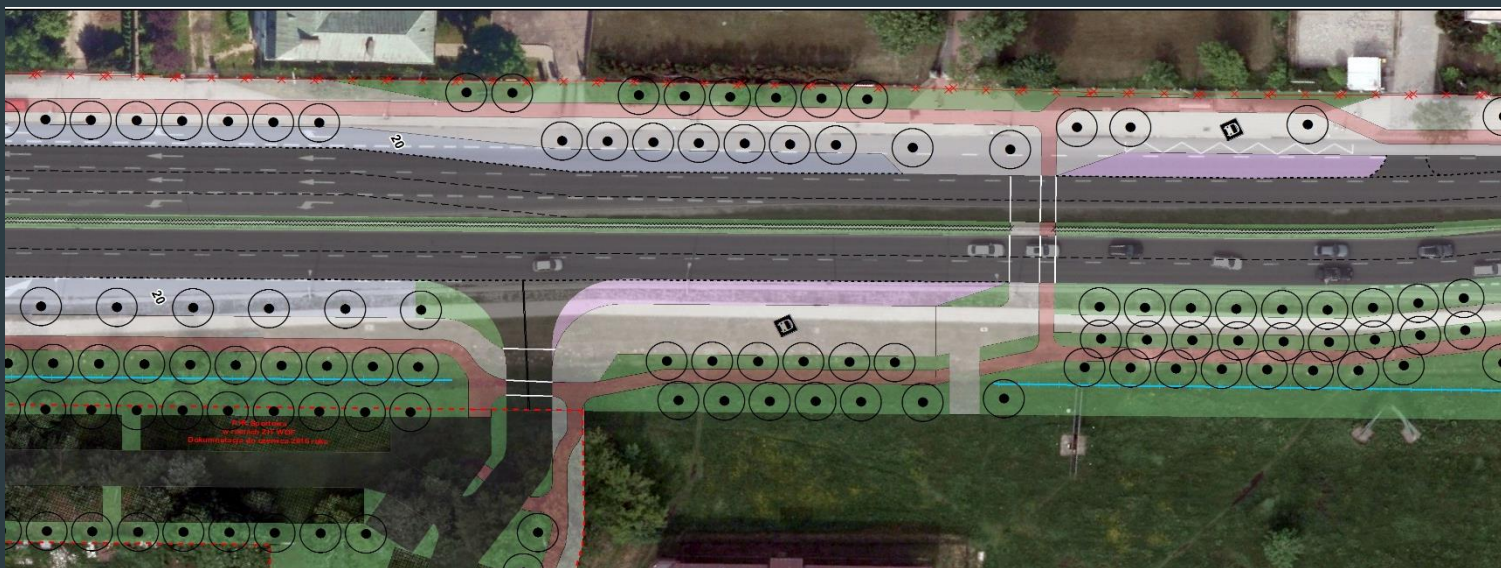
Piesi i rowerzyści:

- Budowa nowych chodników obustronnych chodników - modernizacja chodników oraz budowa nowych ciągów z płyt betonowych 50x50
- Budowa dróg rowerowych obustronnych bitumicznych dla większego komfortu korzystania.
- Organizacja nowych przejść dla pieszych oraz organizacja przejazdów rowerowych



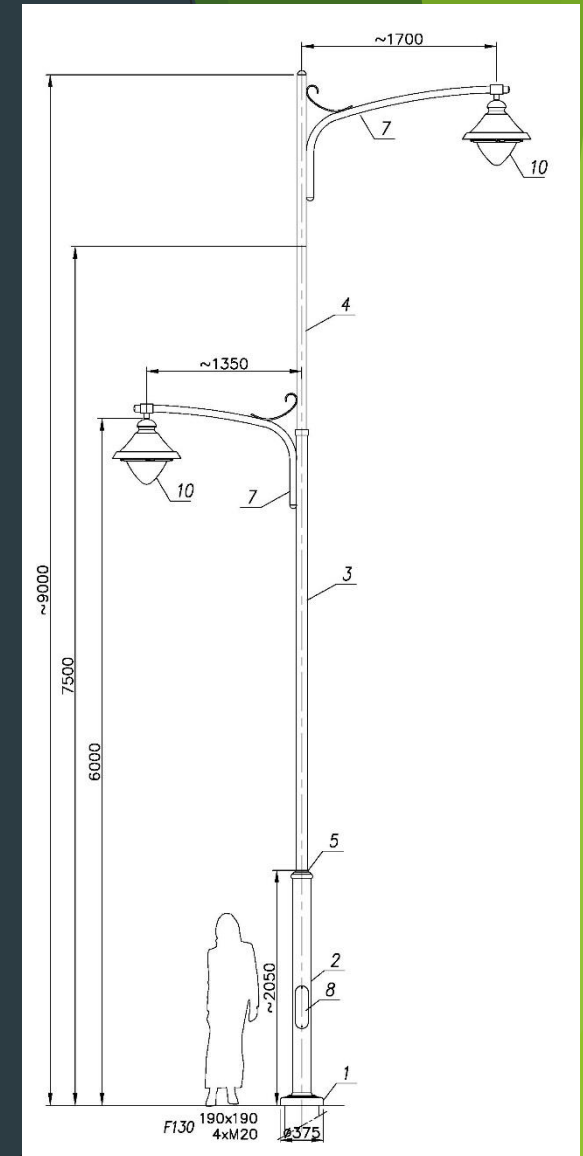
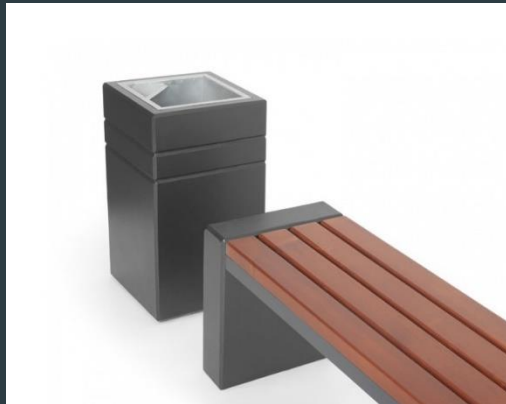
Parkuj i jedź

- Budowa parkingów w systemie P+R „Sportowa” i „Duża” zintegrowana z przebudową Al. Piłsudskiego
- Integracja i stworzenie nowych węzłów przesiadkowych zlokalizowanych bezpośrednio przy Al. Piłsudskiego, np. parkingi dla rowerów na przystankach



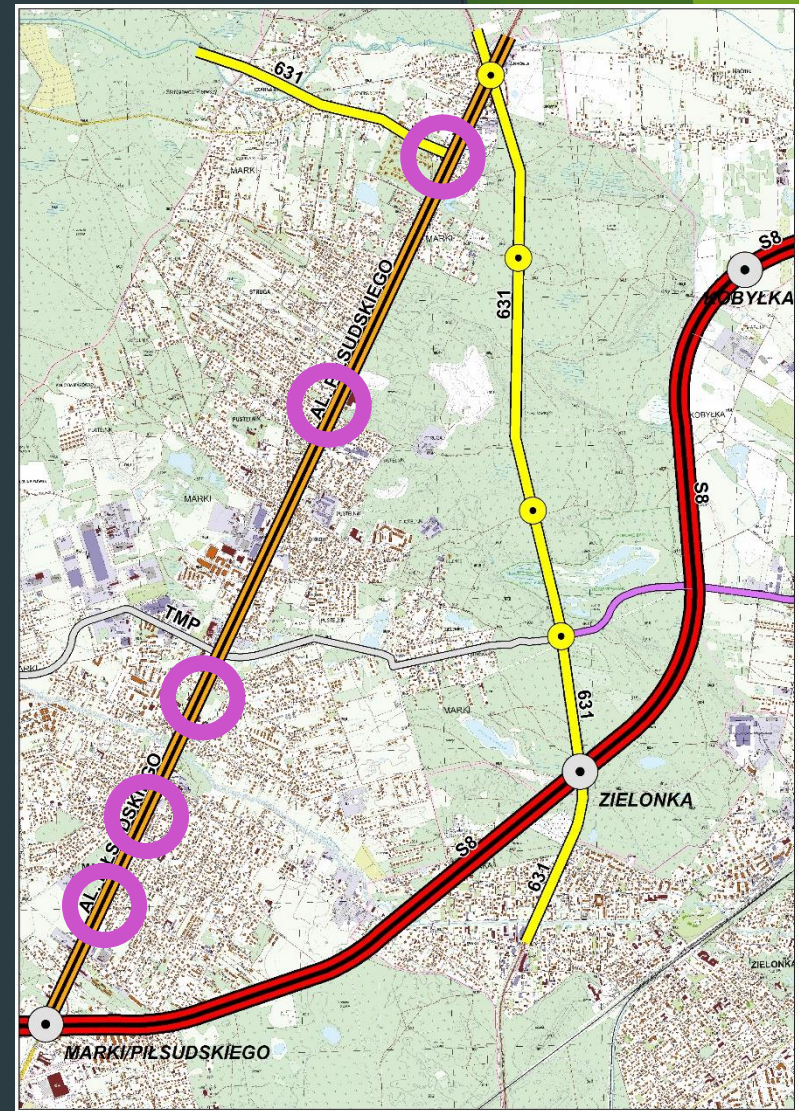
Ład przestrzenny, estetyka, mała architektura

- Wymiana oświetlenia – niższe słupy, stylizowane oprawy – oświetlenie dla miejskiej ulicy
- Wprowadzenie małej architektury jako jednego z kluczowych elementów urządzenia miejskiej ulicy



Nowe przestrzenie publiczne

- Stworzenie miejsca które spaja obszar miasta, a nie stanowiąca jego barierę
- Stworzenie przestrzeni będącej nie tylko przestrzenią komunikacyjną ale również stanowiącą przestrzeń publiczną i miejsce spotkań
- Stworzenie nowych skwerów i placyków publicznych jako miejsca spotkań dla mieszkańców
- W ramach przebudowy istnieje możliwość stworzenia 5 miejsc o charakterze skweru/placyku miejskiego

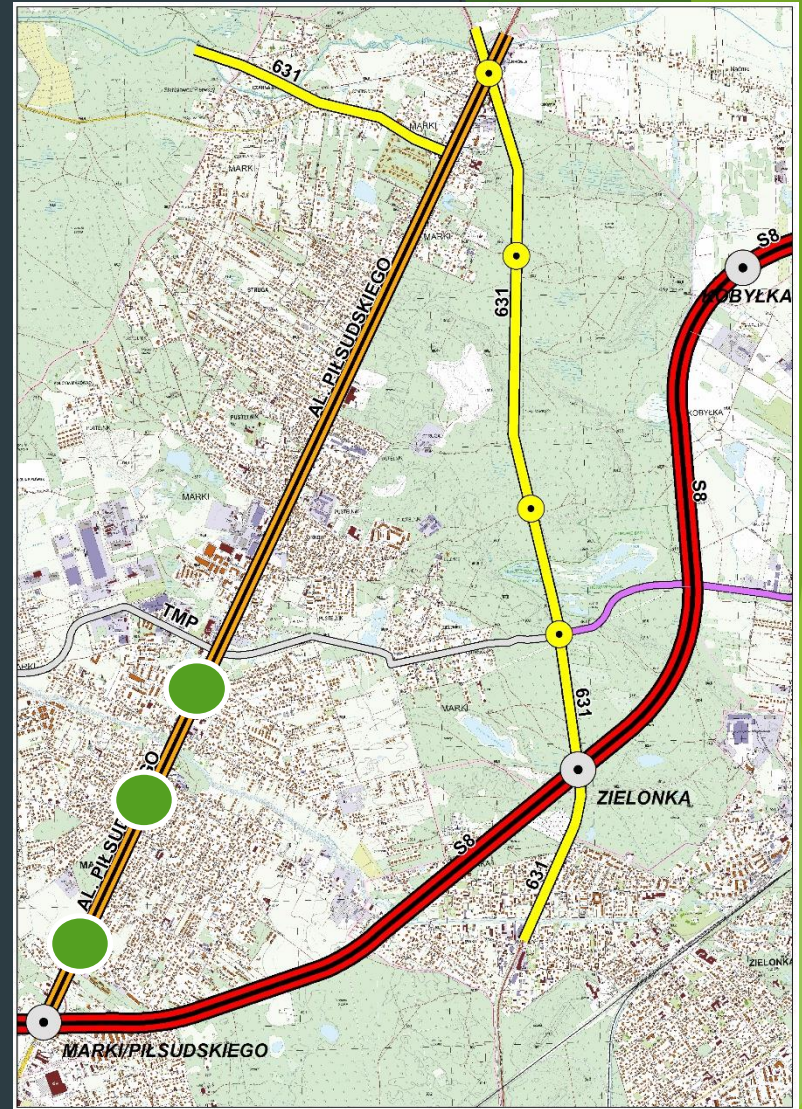






KIEDY TE ZMIANY?

PRZYKŁADY ZMIAN















240

MARIQ
(PUSTELNIO)

4416

WU 8263F















Dziękuję za uwagę