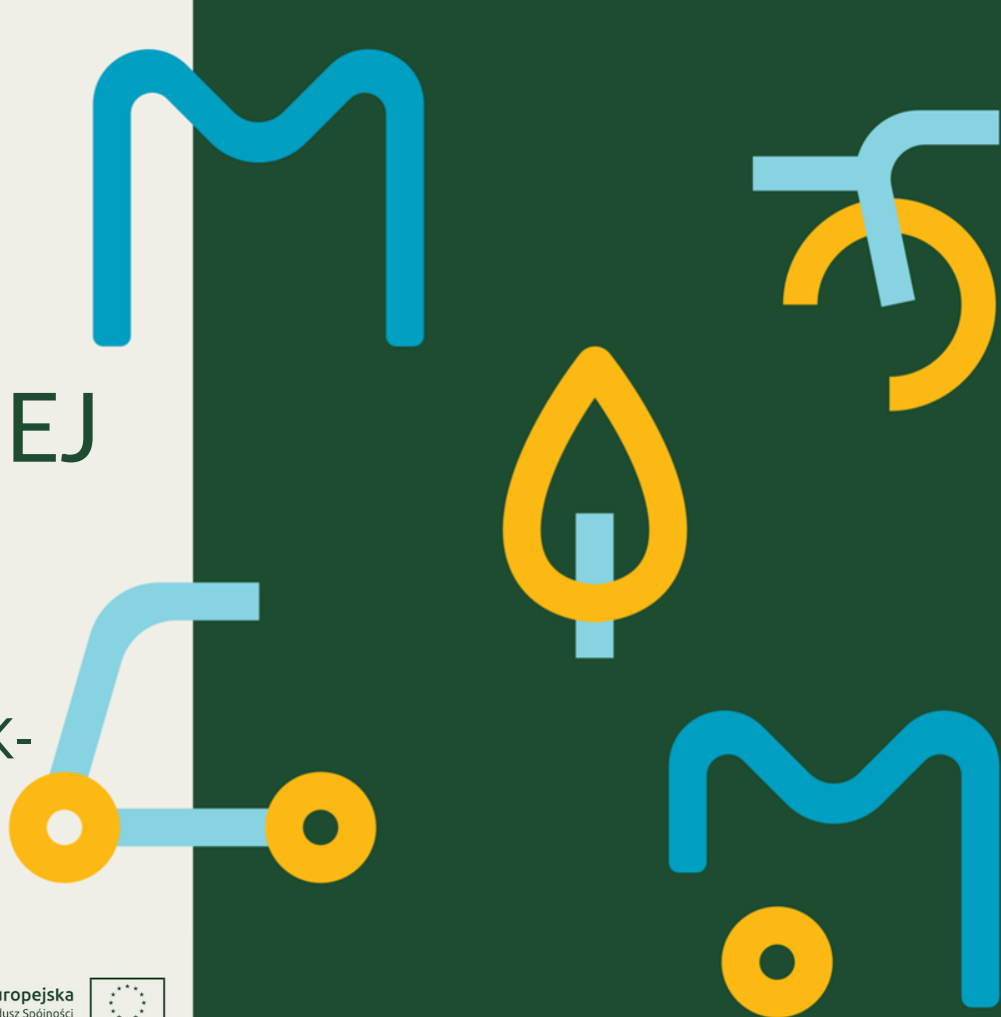


PLAN ZRÓWNOWAŻONEJ MOBILNOŚCI

DLA OBSZARU
METROPOLITALNEGO GDAŃSK-
GDYNIA-SOPOT



PLAN ZRÓWNOWAŻONEJ MOBILNOŚCI

SUMP: SUSTAINABLE URBAN MOBILITY PLAN

- kompleksowy dokument strategiczny
- warunek dofinansowania z UE
- **współtworzony przez mieszkańców**
- ułatwia planowanie inwestycji i działań
- obowiązkowy w niektórych krajach (Francja, Szwecja, Wielka Brytania)



DOBRY PLAN MOBILNOŚCI



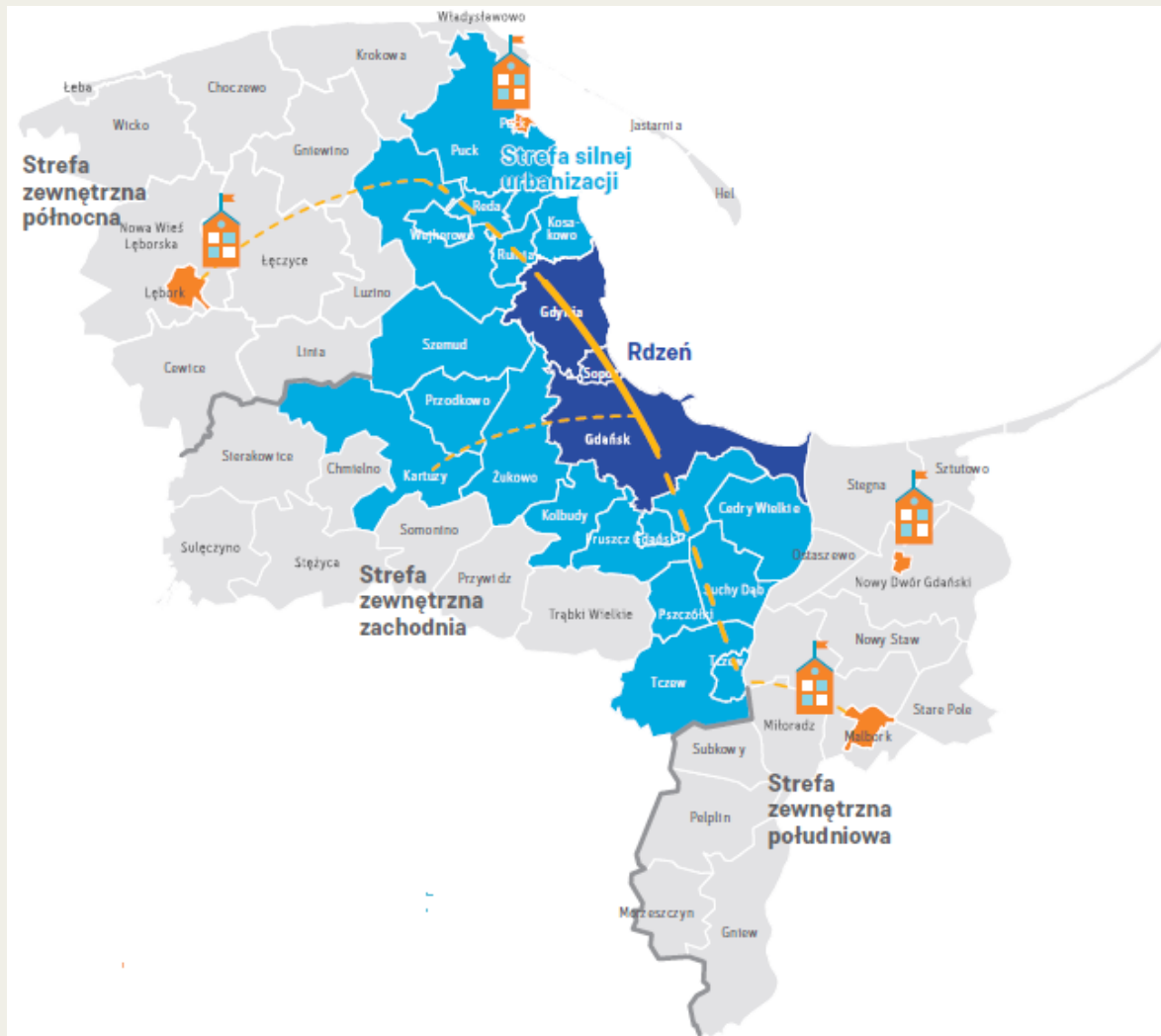
- ✔ angażuje mieszkańców
- ✔ spójny z dokumentami strategicznymi różnych szczebli
- ✔ szeroki zakres: ruch niezmotoryzowany, zagospodarowanie przestrzenne, zdrowie, rozwój gospodarczy, jakość życia
- ✔ jasno wyznacza cele

Plany mobilności w Trójmieście



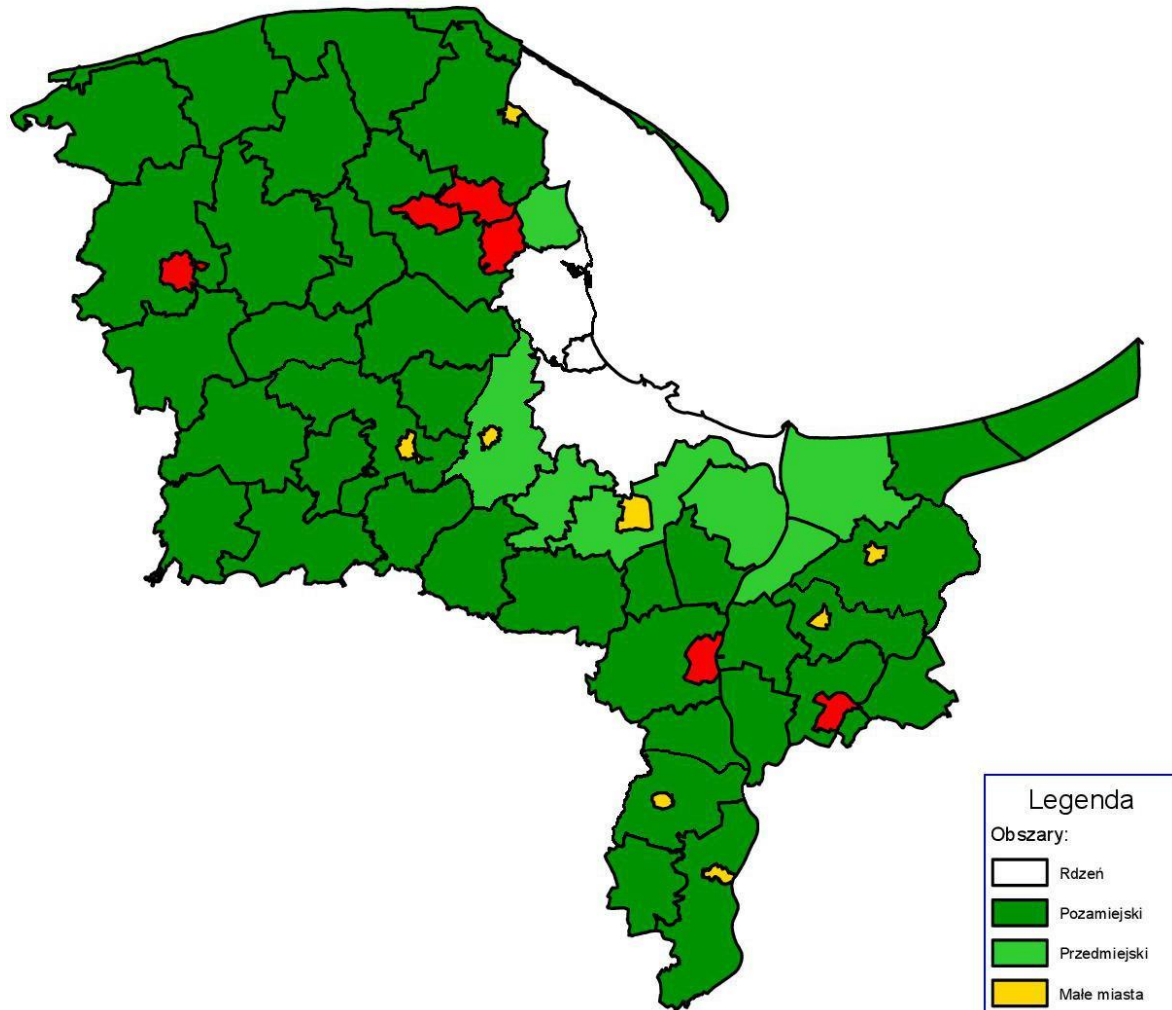
- ✓ Gdynia: 2016-2025
- ✓ Gdańsk: 2018 - 2030
- ✓ Strategia Mobilności Sopotu

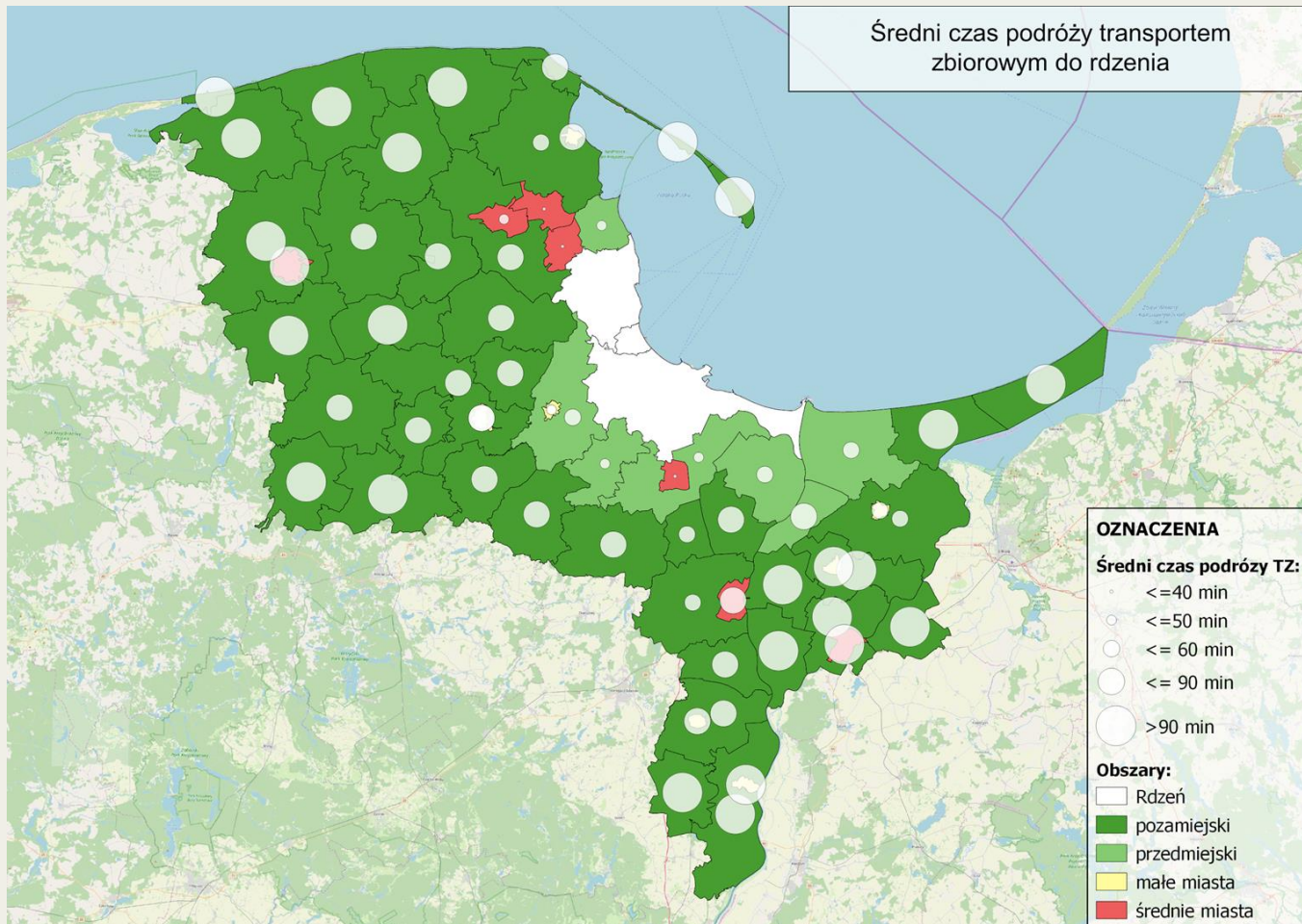
Z opracowanych dokumentów wyraźnie wynika, że istnieje potrzeba ujęcia kwestii transportu w skali metropolitalnej (połączenia kolejowe, dojazdy do rdzenia metropolii samochodami itp.) i jego wpływu na Trójmiasto.

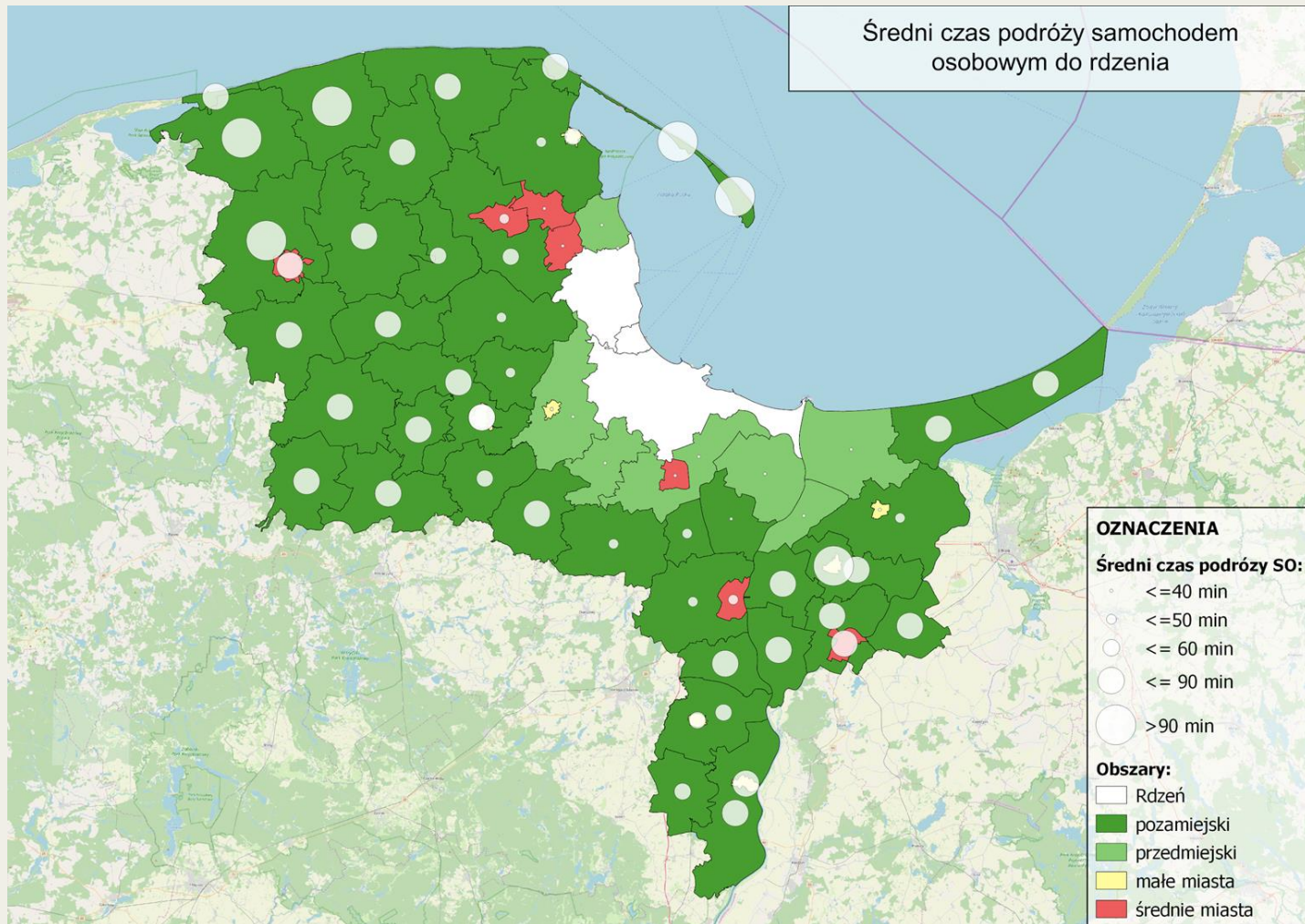


Z cyklu zrób to sam...

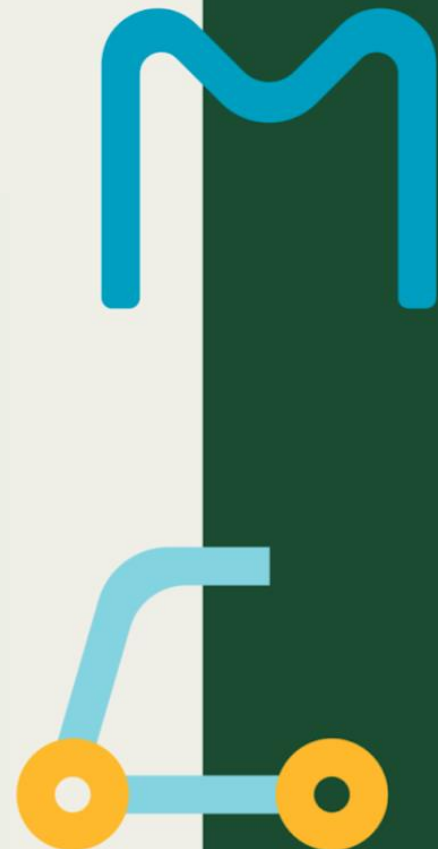
- Zespół ekspertów
- dane
- warsztaty z mieszkańcami
- pot, ból i łzy





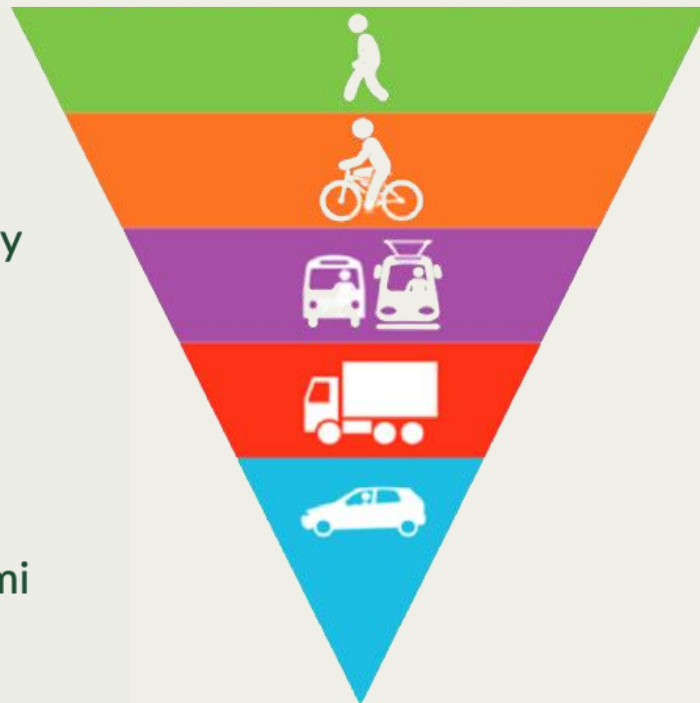


HARMONOGRAM



ZRÓWNOWAŻONA MOBILNOŚĆ

To stan, w którym codzienne wybory środka transportu **sprzyjają dobrej jakości życia**. Kiedy mieszkaniec, osoba dojeżdżająca do pracy czy turysta mogą **w dogodny sposób przemieszczać się**. Spełnienie ich **poczucia wygody** musi być osadzone w rzeczywistości - jeśli większość wybierze samochód, niemożliwym będzie uniknięcie korków, problemów z parkowaniem i konfliktów z innymi uczestnikami ruchu.



 Mobilna
Metropolia



WIĘKSZE BEZPIECZEŃSTWO
- MNIEJ WYPADKÓW
DROGOWYCH



LĘPSZA JAKOŚĆ
ŻYCIA W MIEŚCIE



POPRAWA JAKOŚCI
PRZESTRZENI PUBLICZNYCH



CZŁOWIEK W CENTRUM

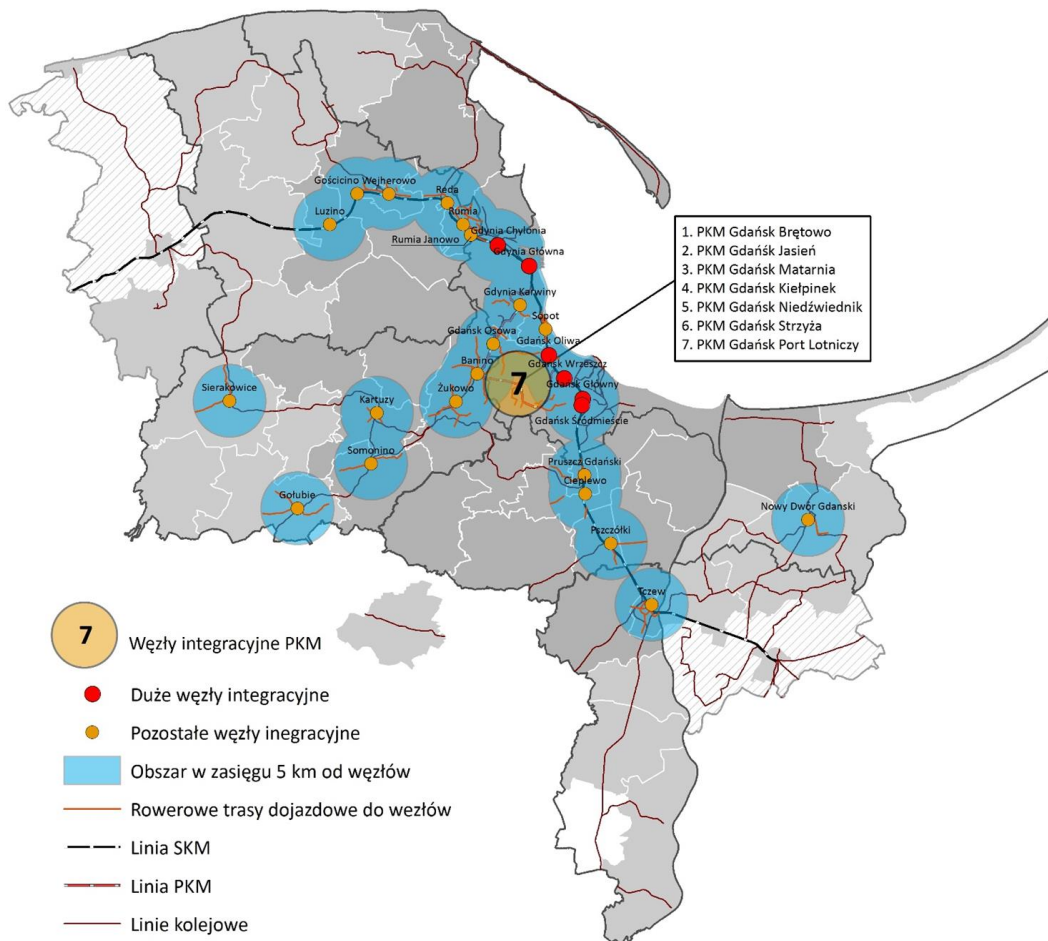


OCHRONA ŚRODOWISKA

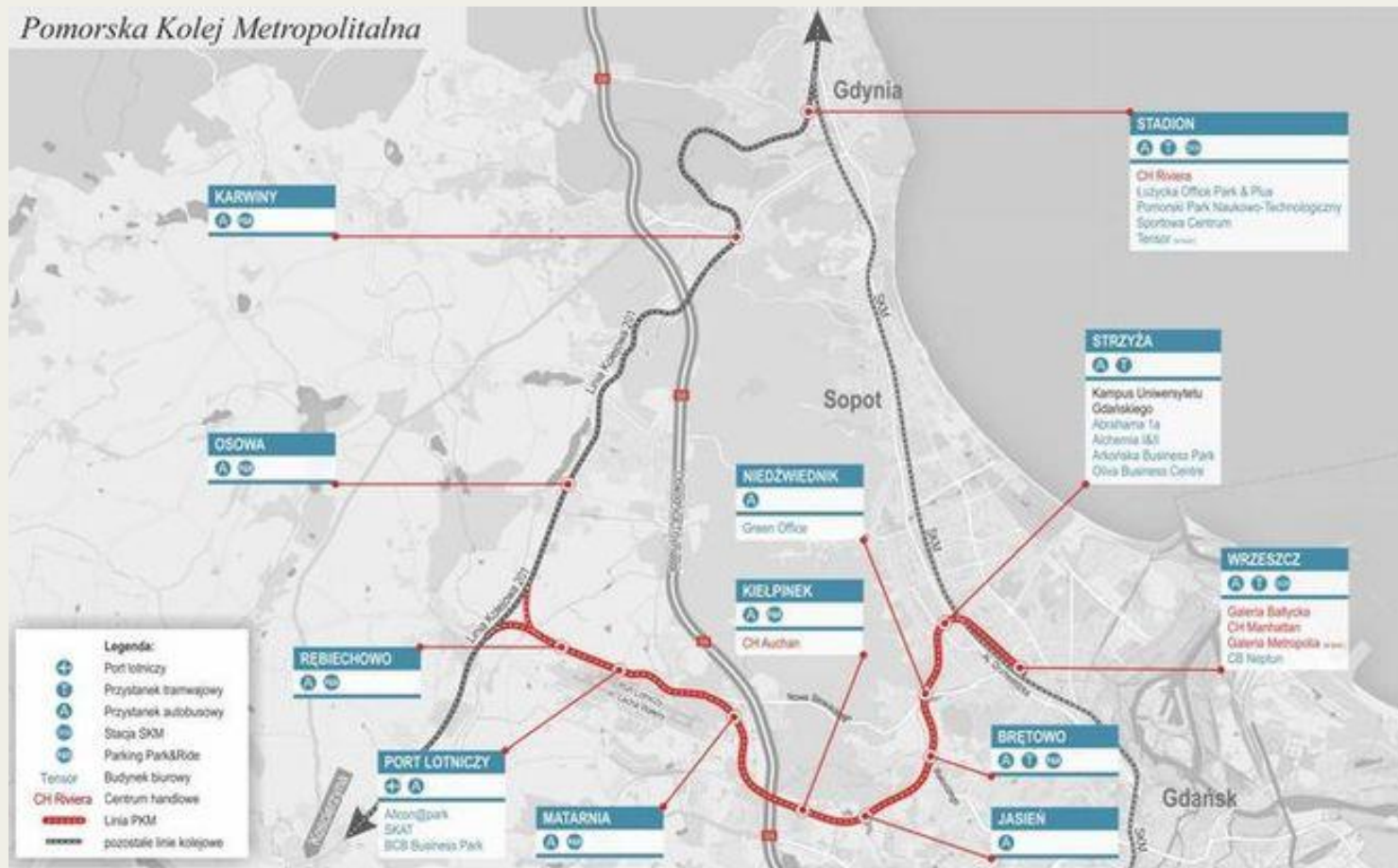


17,2 mln zł dof. UE w tym
9,4 mln dla Gdańska

Węzły integracyjne OMT wraz z trasami dojazdowymi

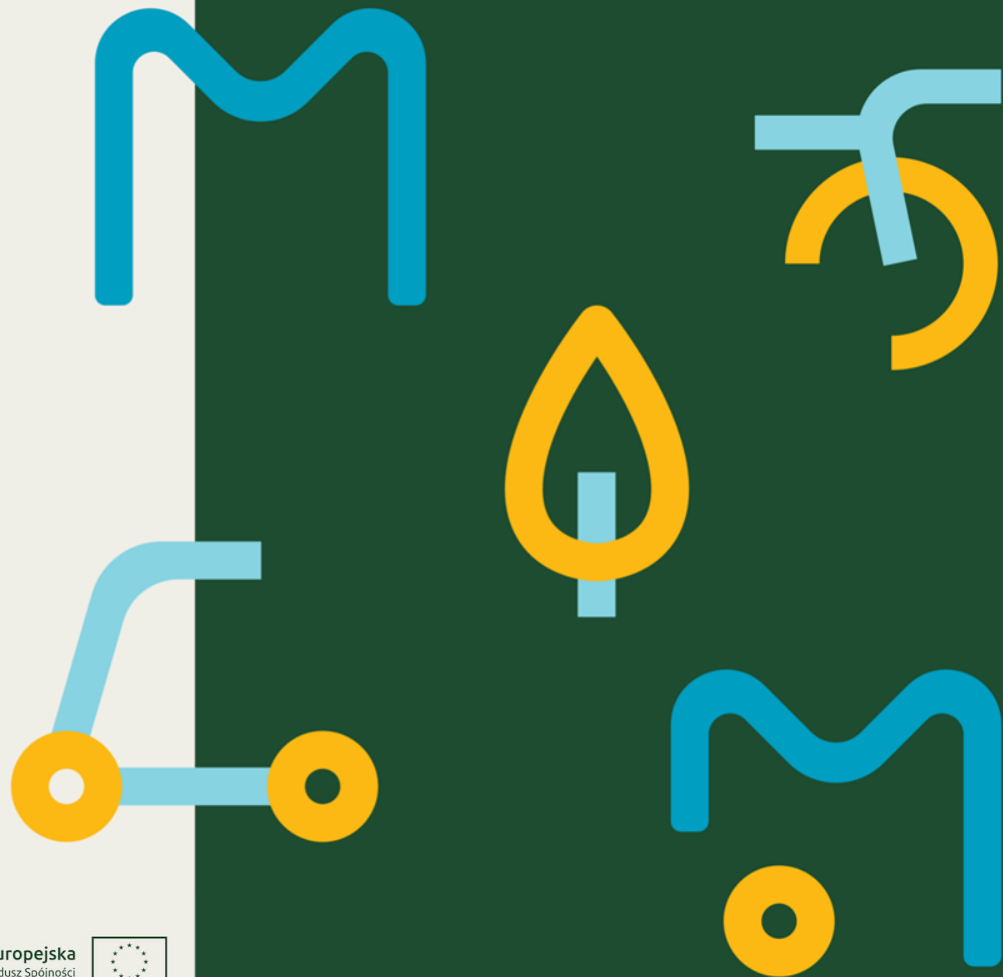


Pomorska Kolej Metropolitalna





DZIĘKUJĘ ZA UWAGĘ



SUMP

Partnerstwo pączkujące – moja historia



Związek Gmin i Powiatów
Subregionu Centralnego
Województwa Śląskiego

Kiedy dowiedziałem się czym jest SUMP?

Do zobaczenia

10.2019

A man in a dark suit is peering over a large set of white 3D block letters that spell out 'SUMP'. The letters are mounted on a black base. In the background, there is a large green screen with a grid pattern and some text. To the left, there are flags of Poland and the European Union, and a wooden podium.

SUMP

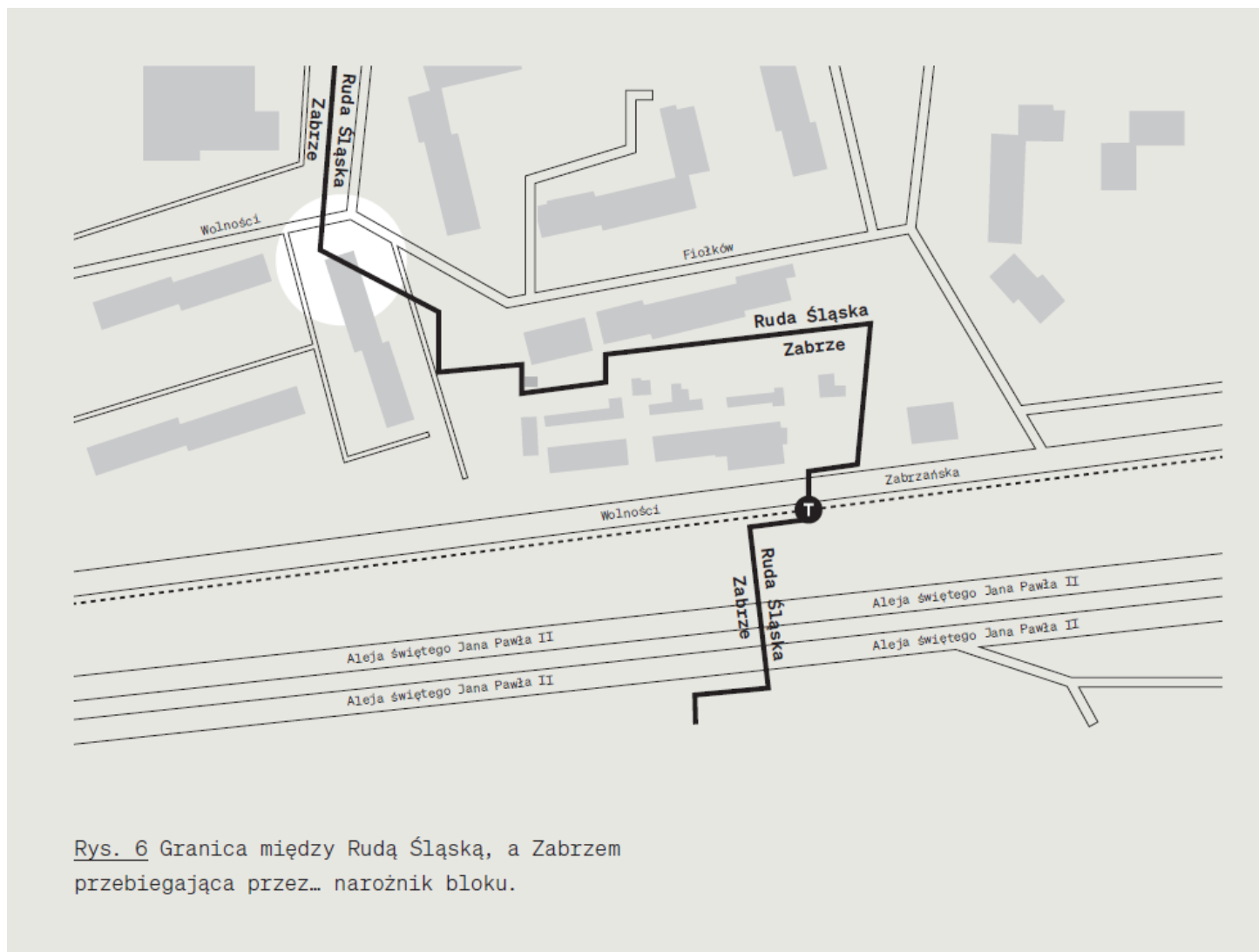
Uff... SUMP to tež praktyka...

10.2019



Jesteśmy ogromni i skomplikowani!

10.2019



Czy oficer rowerowy dopełnia się z pieszym? O archipelagach mobilności

11.2019



Jak zbudować zespół?

12.2019

Mikro

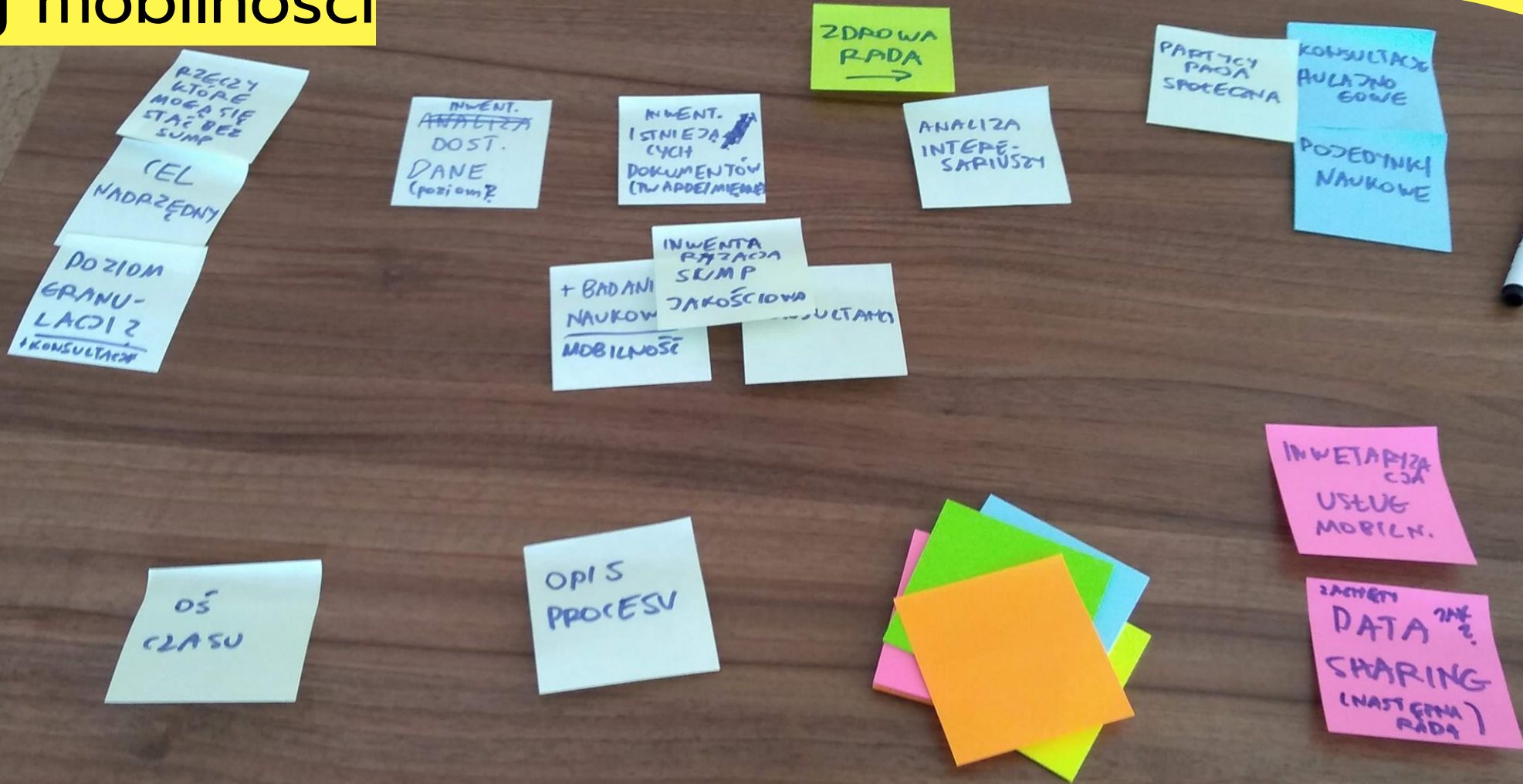
Makro

Istota szara

Nowa

Uniwersalne wartości Dekalog mobilności

01.2020



Mamy dużo danych?
Jak w nich „rzeźbić“?

02.2020

NUMER	lat	gmina	rejon	Q2	Q3	tydzień	Q4	Q6W	Q6	Q6T	Q6TIN	Q8	Q13	G1	G1rec	G1a	G1arec	G2	G2rec							
6952	4	39	1	24	0	katowicki	KATOWICE	Katowice	1038	302043	28.09.2017	39	16	1919	1	2	2	1038	3	4	4	0	0	4		
6956	2	84	1	1	24	0	katowicki	KATOWICE	Katowice	1013	302171	21.09.2017	38	12	2040	1	1	1013	3	3	3	0	0	3		
6956	2	84	1	24	0	katowicki	KATOWICE	Katowice	1013	302171	21.09.2017	38	12	2040	1	1	1013	3	3	3	0	0	3			
6956	3	71	1	1	24	0	katowicki	KATOWICE	Katowice	1013	302171	21.09.2017	38	12	2040	1	1	1013	3	3	3	0	0	3		
6956	3	71	1	24	0	katowicki	KATOWICE	Katowice	1013	302171	21.09.2017	38	12	2040	1	1	1013	3	3	3	0	0	3			
6963	1	54	1	1	1	24	0	katowicki	KATOWICE	Katowice	1043	19764	24.10.2017	43	14	1925	1	1	1043	3	3	3	0	0	3	
6963	1	54	1	24	0	katowicki	KATOWICE	Katowice	1043	19764	24.10.2017	43	14	1925	1	1	1043	3	3	3	0	0	3			
6967	2	72	1	1	24	0	katowicki	KATOWICE	Katowice	1039	28003	27.09.2017	39	16	1924	1	2	1039	3	3	3	1	1	2		
6967	2	72	1	24	0	katowicki	KATOWICE	Katowice	1039	28003	27.09.2017	39	16	1924	1	2	1039	3	3	3	1	1	2			
6967	2	72	1	24	0	katowicki	KATOWICE	Katowice	1039	28003	27.09.2017	39	16	1924	1	2	1039	3	3	3	1	1	2			
6967	2	72	1	24	0	katowicki	KATOWICE	Katowice	1039	28003	27.09.2017	39	16	1924	1	2	1039	3	3	3	1	1	2			
6968	1	76	1	1	1	24	0	katowicki	KATOWICE	Katowice	1039	11034	24.10.2017	43	16	1923	1	2	1	1039	3	3	3	0	0	3
6968	1	76	1	24	0	katowicki	KATOWICE	Katowice	1039	11034	24.10.2017	43	16	1923	1	2	1	1039	3	3	3	0	0	3		

*„Dane nie mówią nam jak ma być, to jak ma być, to decyzja polityczna.
Dane pozwalają jedynie ocenić skalę problemu.”*

Paweł Jaworski

7022	4	107	1	1	24	0	bytowski	PIEKARY	Piekary Śląskie	4001	300855	19.10.2017	42	17	2260	4	2	2	4001	3	5	5	0	0	5	
7022	4	107	1	24	0	bytowski	PIEKARY	Piekary Śląskie	4001	300855	19.10.2017	42	17	2260	4	2	2	4001	3	5	5	0	0	5		
7022	5	107	1	1	24	0	bytowski	PIEKARY	Piekary Śląskie	4001	300855	19.10.2017	42	17	2260	4	2	2	4001	3	5	5	0	0	5	
7022	5	107	1	24	0	bytowski	PIEKARY	Piekary Śląskie	4001	300855	19.10.2017	42	17	2260	4	2	2	4001	3	5	5	0	0	5		
7027	5	33	1	1	24	0	bytowski	PIEKARY	Piekary Śląskie	4001	300855	20.10.2017	42	15	2262	4	2	2	4001	4	5	5	0	0	5	
7027	5	33	1	24	0	bytowski	PIEKARY	Piekary Śląskie	4001	300855	20.10.2017	42	15	2262	4	2	2	4001	4	5	5	0	0	5		
7028	1	33	1	1	1	24	0	bytowski	PIEKARY	Piekary Śląskie	4001	300855	20.10.2017	42	15	2262	4	1	4001	4	2	2	0	0	2	
7028	1	33	1	24	0	bytowski	PIEKARY	Piekary Śląskie	4001	300855	20.10.2017	42	15	2262	4	1	4001	4	2	2	0	0	2			
7028	2	21	1	1	24	0	bytowski	PIEKARY	Piekary Śląskie	4001	300855	20.10.2017	42	15	2262	4	1	4001	4	2	2	0	0	2		
7028	2	21	1	24	0	bytowski	PIEKARY	Piekary Śląskie	4001	300855	20.10.2017	42	15	2262	4	1	4001	4	2	2	0	0	2			
7031	1	53	1	1	1	24	0	bytowski	PIEKARY	Piekary Śląskie	4002	300855	20.10.2017	42	13	2257	4	2	2	4002	4	5	5	0	0	5
7035	2	55	1	1	24	0	bytowski	PIEKARY	Piekary Śląskie	4002	300855	20.10.2017	42	16	2256	4	2	3	4002	4	2	2	0	0	2	
7041	1	92	1	1	1	24	0	katowicki	ŚWIĘTOCHŁOWICE	Świętochłowice	14004	12938	21.10.2017	42	13	2750	14	1	14004	5	2	2	0	0	2	
7041	1	92	1	24	0	katowicki	ŚWIĘTOCHŁOWICE	Świętochłowice	14004	12938	21.10.2017	42	13	2750	14	1	14004	5	2	2	0	0	2			
7042	1	71	1	24	0	katowicki	ŚWIĘTOCHŁOWICE	Świętochłowice	14004	12938	21.10.2017	42	13	2750	14	2	1	14004	5	3	3	0	0	3		
7045	2	61	1	1	24	0	katowicki	ŚWIĘTOCHŁOWICE	Świętochłowice	14005	9009	21.10.2017	42	16	2755	14	1	14005	5	3	3	0	0	3		
7048	1	182	1	24	0	katowicki	ŚWIĘTOCHŁOWICE	Świętochłowice	14005	9009	21.10.2017	42	17	2755	14	2	3	14005	5	3	3	0	0	3		
7048	3	103	1	24	0	katowicki	ŚWIĘTOCHŁOWICE	Świętochłowice	14005	9009	21.10.2017	42	17	2755	14	2	3	14005	5	3	3	0	0	3		

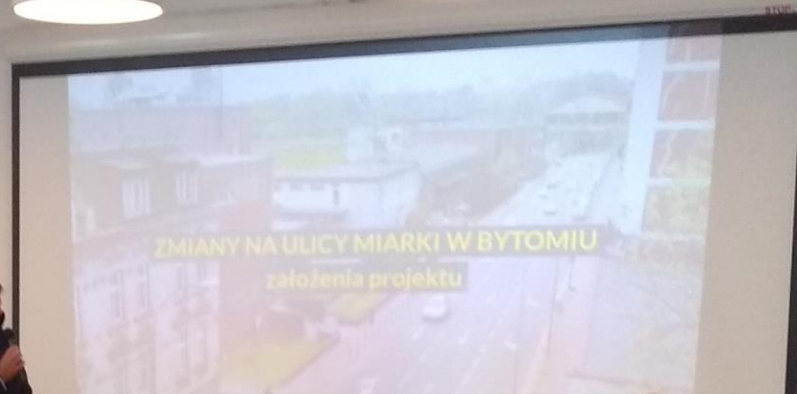
Z kim pracujemy?
Kto jest interesariuszem?

04.2020

mieszkańcy
(pośrednio)

urzędnicy

politycy



Focus 0 - pandemiczny Buspas w Sosnowcu

05.2020



Coś dla społeczników Piszemy pierwszy narzędziownik

06.2020

...nie znajdziesz dobry sposób – rynek oferuje nam całą gamę
...h opasek w różnych kształtach, wystar-
...ysz też zwijaną opaską odblaskową
(taką w typie samozwijalnej bransoletki) korzyść tym większa, że odbłask poprawia Twoją
widoczność – więc takie rozwiązanie to czysty zysk dla bezpieczeństwa. Plastikowa osłona
na łańcuch w rowerach miejskich to równie ważny element, który ochroni przed wkręce-
niem się niesfornych elementów garderoby.

„Ty nie walcz z grawitacją, Ty buduj samolot.”
Bogusław Molecki

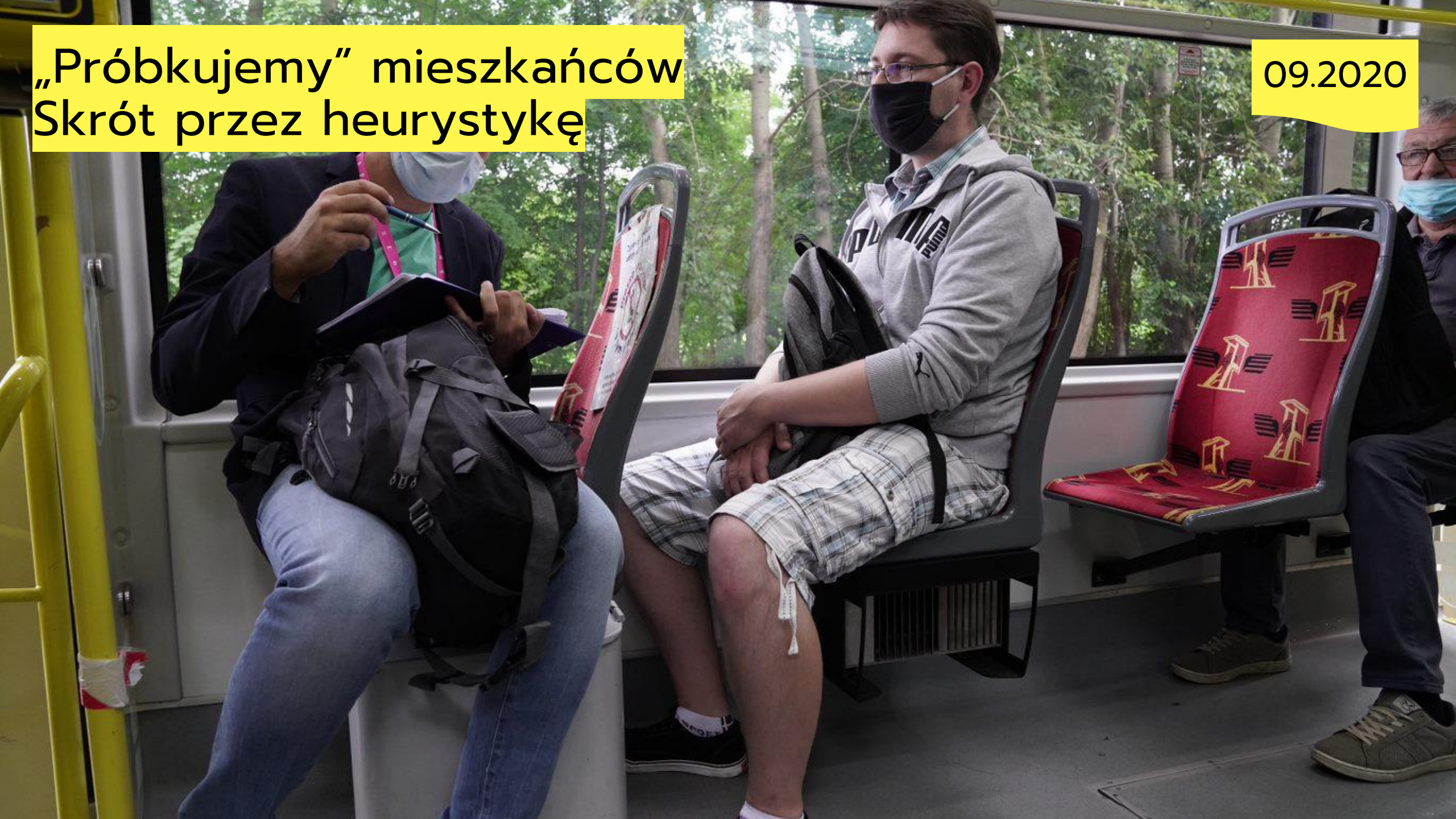
trolejbusie miejsce widokowe jest tylko jedno i trudno się tam dostać. W samochodzie jest tak samo, tyle, że widok gorszy, bo siedzi się niżej.

Oczywiście, można spokojnie czekać i liczyć na to, że Jaworzno znowu kupi piętrusy i będzie można podziwiać świat z wygodnej galerii widokowej nad kierowcą. Zdecydowanie szybciej i łatwiej będzie jednak zwyczajnie wyciągnąć rower. Spróbuj – zobaczysz perspektywę, której dawno nie widziałeś. A do tego – w promocji – poczujesz wiatr we włosach.

Właśnie. Poczujesz. Jadąc na rowerze nie jesteś tak odizolowany od miasta, jak we wszystkich innych pojazdach. Oznacza to też, że możesz się na chwilę zatrzymać i skorzystać z tej przyjemno-

„Próbkujemy” mieszkańców Skrót przez heurystykę

09.2020



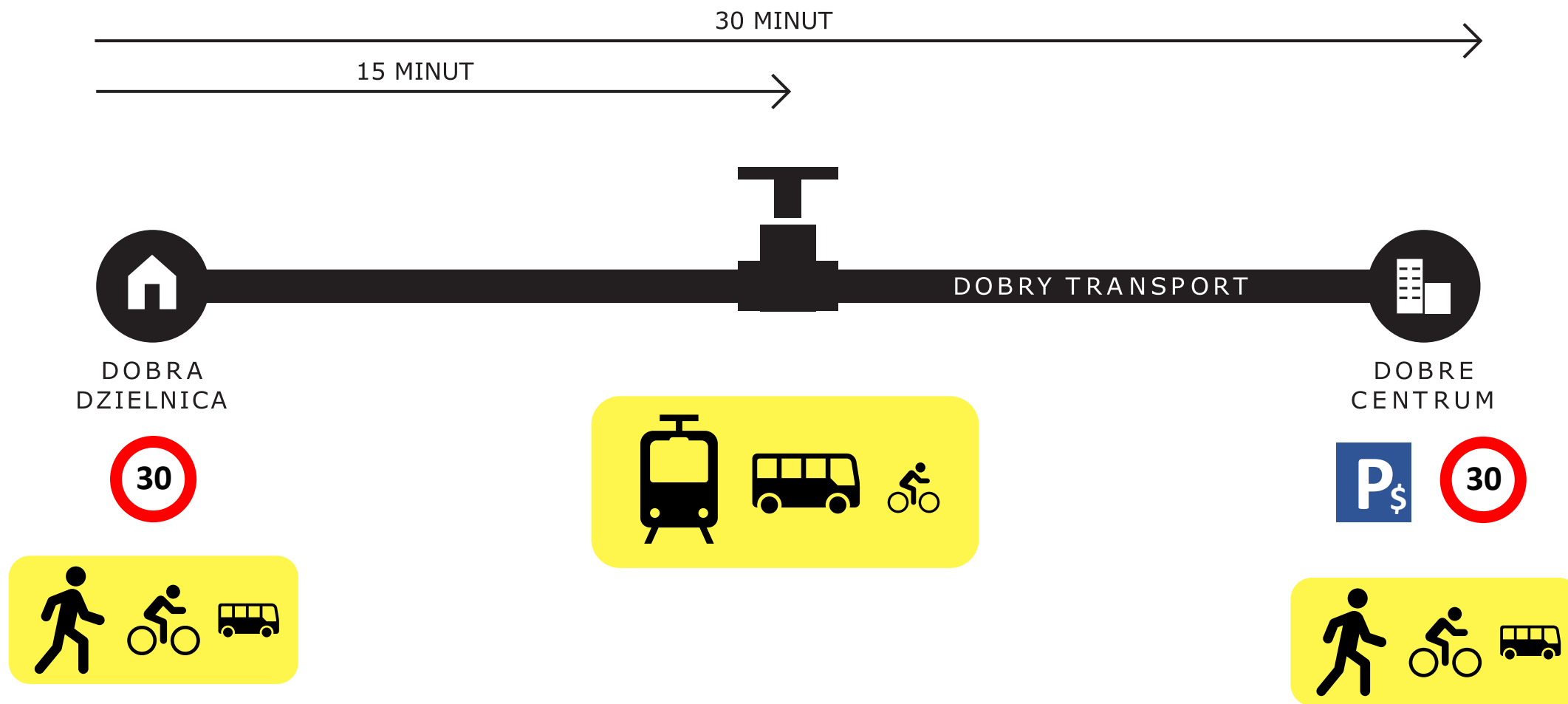
Jojki!

12.2020

Na co narzekają mieszkańcy?
• Dajcie mi jeździć na
• Komunikacja zbiorowa jeździ stadami
• Powerze!
• Tramwaje wolno jeżdżą!
• Klienci nie mają gdzie
• parkować, zaraz zbankrutuję.
• Jest za mało parking
• ów.
• Chcę, żebyście uruchomili nową linię bezpo
• rednią!
• Boję się puścić dziecko samo do szkoły i je
• odwożę, bo samochody za szybko jeżdżą po osiedlu
• W centrum jest za mało parkingów, więc muszę kra
• yć.
• Nie mam jak dojechać do szkoły!
• Autobusy
• ię spóźniają!
• Pojadę komunikacją miejską, jeśli to
• ędzie proste jak z autem!
• Jest za mało zieleni.

Model mobilności w GZM

02.2021



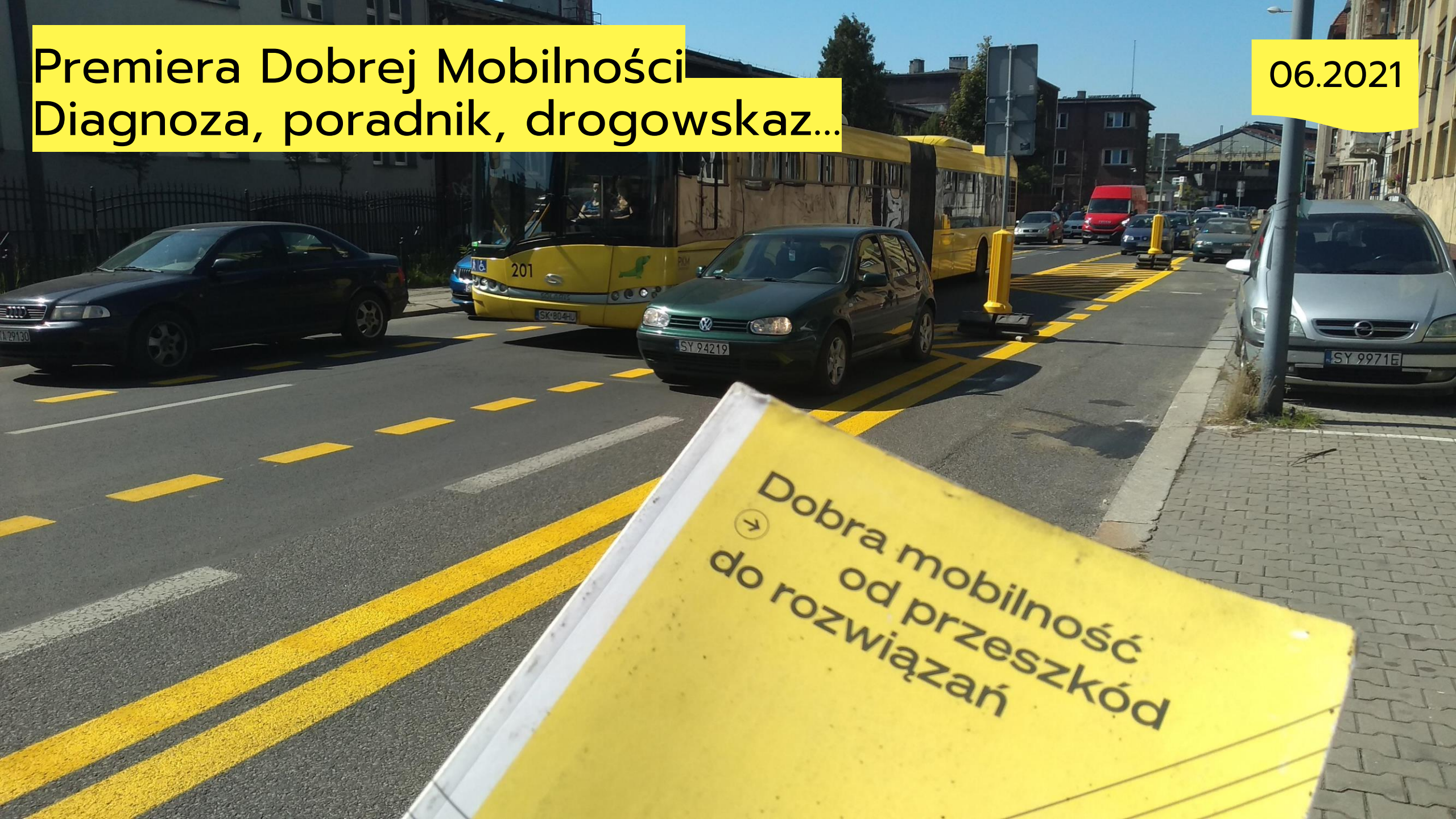
Focus 1 (Metropolitalna Szkoła Prototypowania) Uspokajanie ruchu w centrum miasta

05.2021



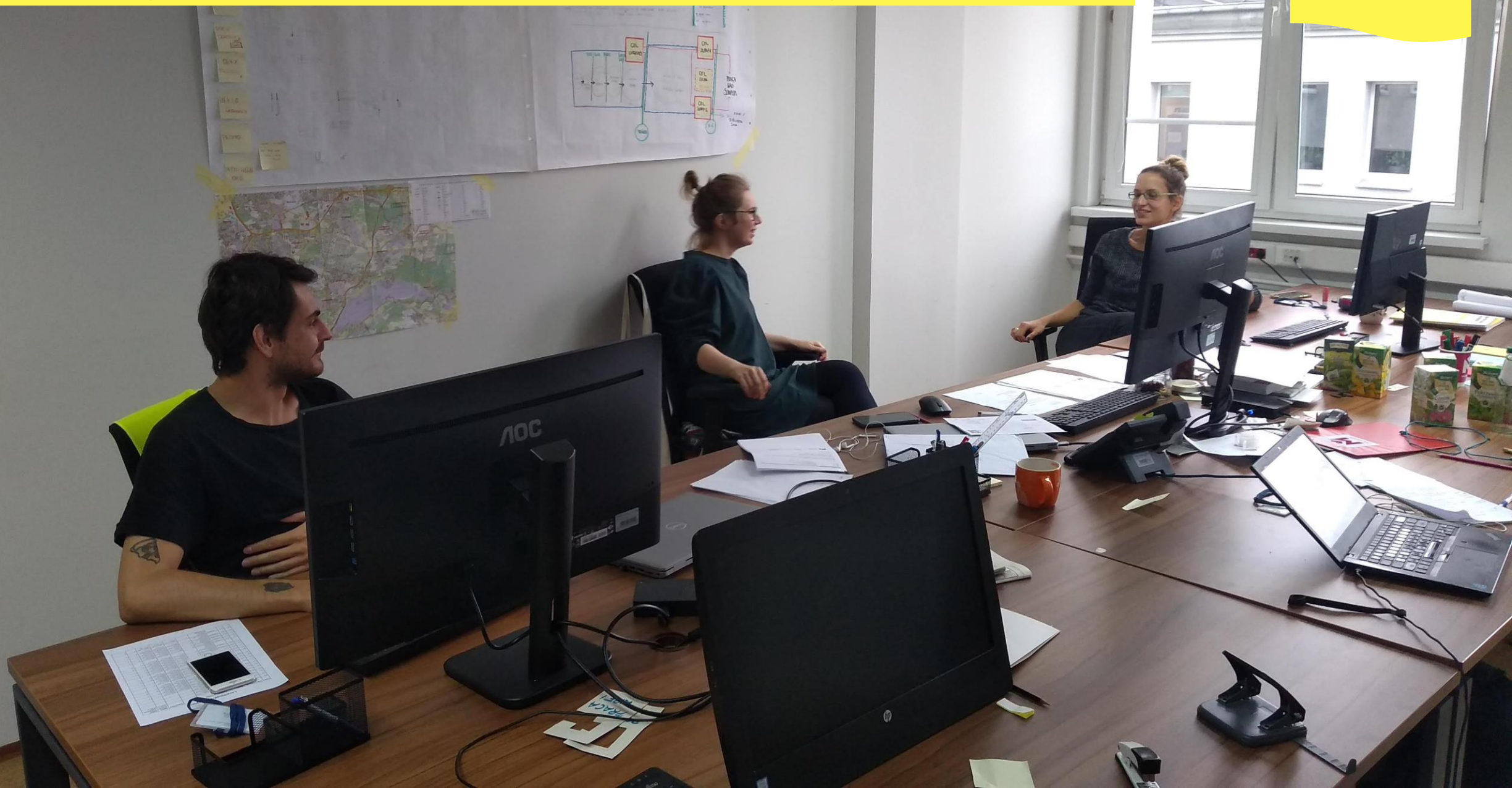
Premiera Dobrej Mobilności Diagnoza, poradnik, drogowskaz...

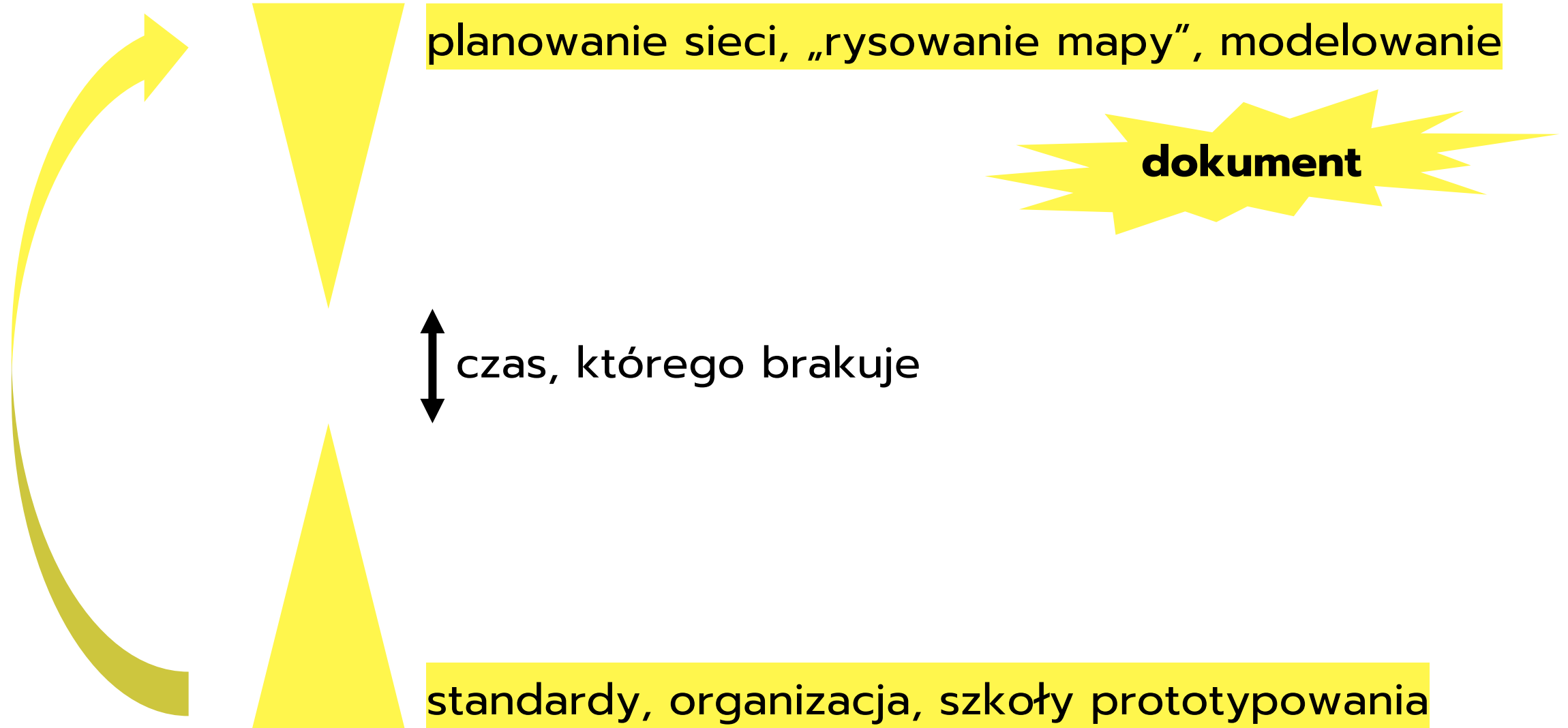
06.2021



Powstaje Wydział Zrównoważonej Mobilności

07.2021





Focus 2

Tychy – poszerzanie Strefy Płatnego Parkowania

Focus 3

Sosnowiec – wzorowy transport do dzielnicy

2022





Metropolia^{GZM}



Związek Gmin i Powiatów
Subregionu Centralnego
Województwa Śląskiego

Dziękuję za uwagę,
Marcin Domański, Departament Komunikacji i Transportu GZM

